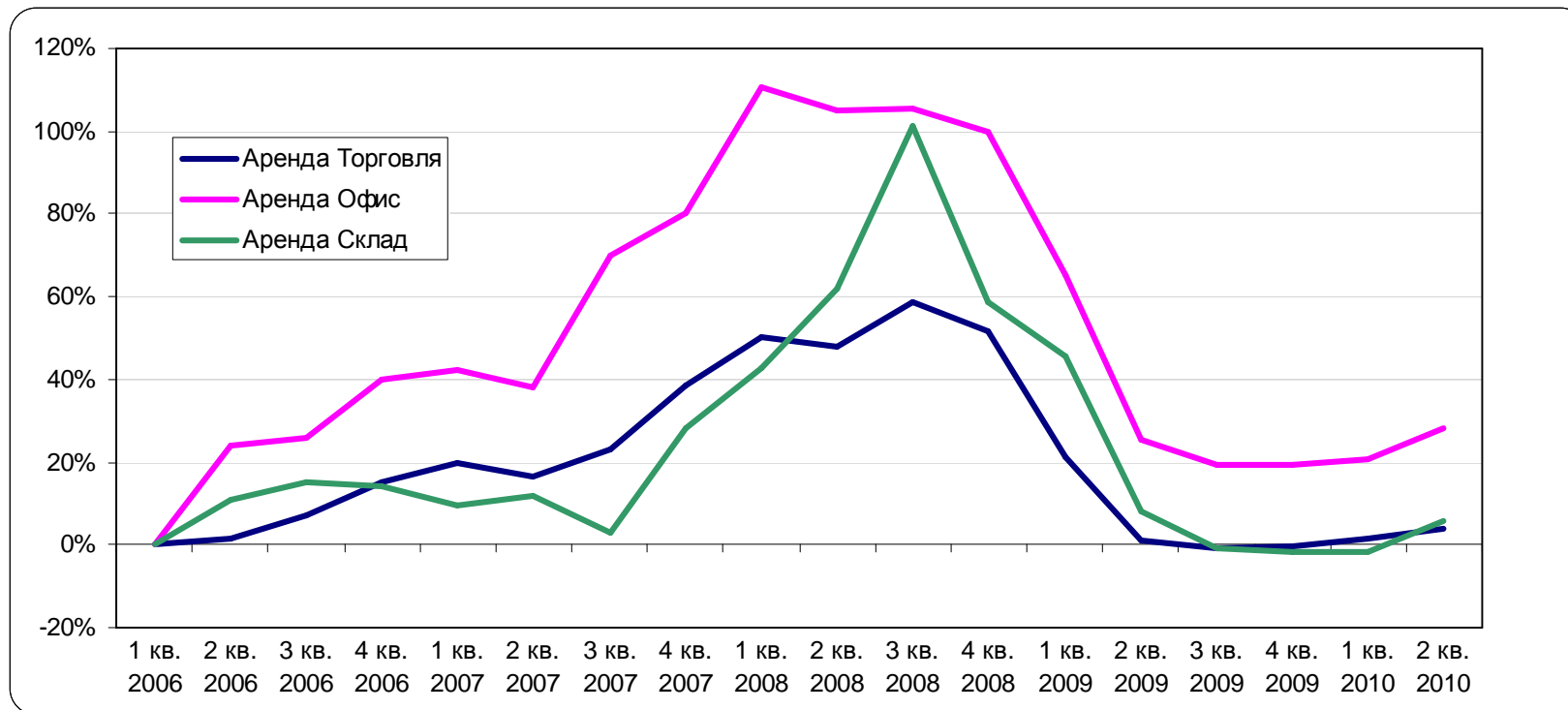


Динамика изменения арендных ставок¹



Сегмент	1 кв. 2006	2 кв. 2006	3 кв. 2006	4 кв. 2006	1 кв. 2007	2 кв. 2007	3 кв. 2007	4 кв. 2007	1 кв. 2008	2 кв. 2008	3 кв. 2008	4 кв. 2008	1 кв. 2009	2 кв. 2009	3 кв. 2009	4 кв. 2009	1 кв. 2010	2 кв. 2010
Торговля	0,0%	1,7%	7,1%	15,3%	19,8%	16,4%	23,1%	38,4%	50,4%	47,7%	58,9%	51,7%	21,3%	0,9%	-1,0%	-0,3%	1,4%	4,1%
Офис	0,0%	23,9%	25,9%	39,9%	42,3%	38,3%	69,7%	80,4%	110,0%	104,0%	105,0%	99,8%	65,0%	25,6%	19,5%	19,0%	20,6%	28,0%
Склад	0,0%	10,8%	15,0%	14,3%	9,4%	12,0%	3,0%	28,4%	42,8%	61,9%	101,0%	58,9%	45,5%	7,9%	-0,6%	-1,6%	-1,9%	5,5%

¹ На графике и в таблице представлены значения квартального прироста средних цен относительно 1 квартала 2006 года. Средние цены рассчитываются для эталонного объекта (встроенного нежилого помещения), расположенного на 1-ом этаже, с входом отдельным с улицы, со средним коэффициентом местоположения, имеющим все коммуникации, высотой потолков 2,5-3 м, площадью 200 кв. м – для торговых помещений, 400 кв. м – для офисных помещений, 500 кв. м – для складских помещений. Значения указаны на середину квартала.