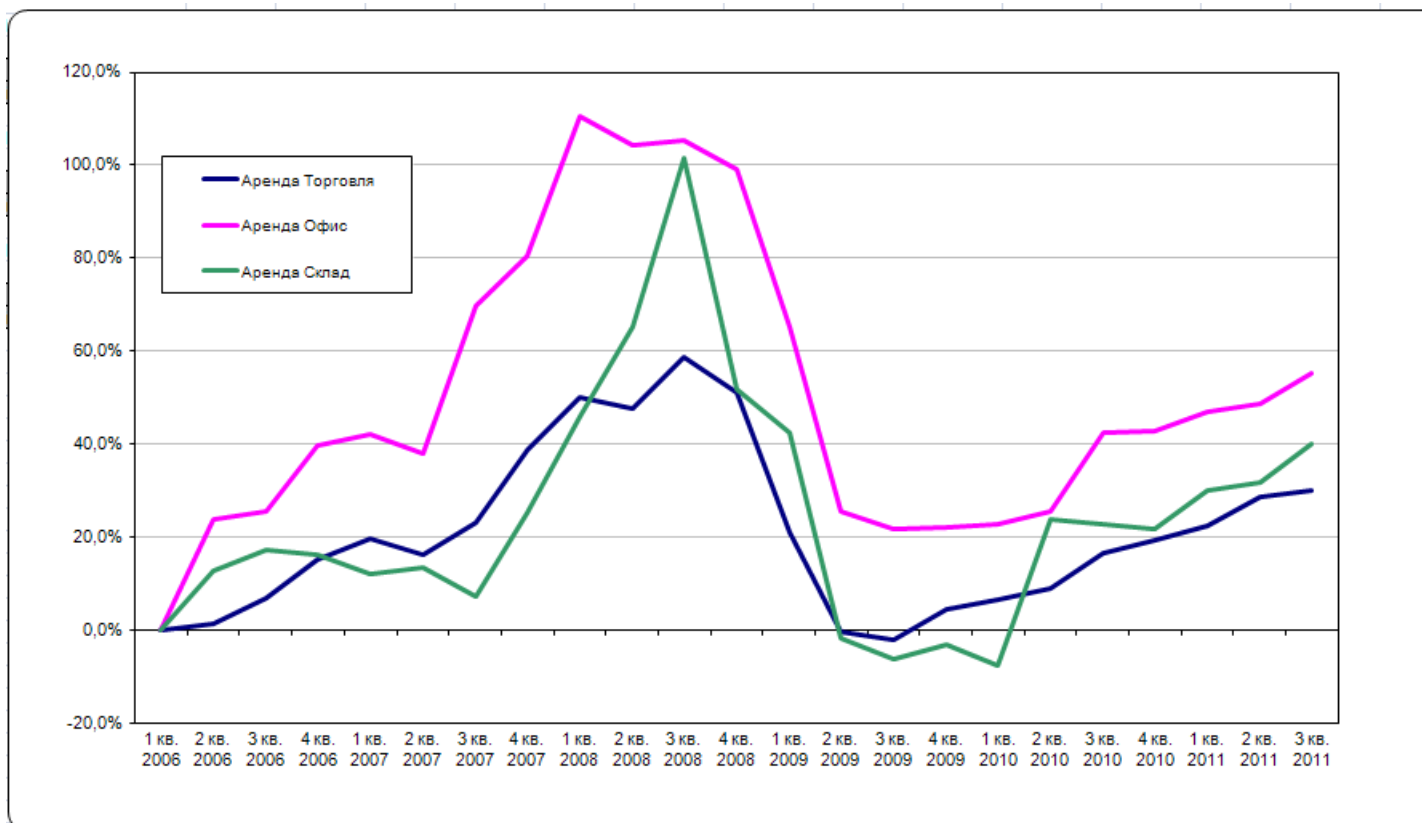


## Динамика изменения арендных ставок<sup>1</sup>



Сегмент	1 кв. 2006	2 кв. 2006	3 кв. 2006	4 кв. 2006	1 кв. 2007	2 кв. 2007	3 кв. 2007	4 кв. 2007	1 кв. 2008	2 кв. 2008	3 кв. 2008	4 кв. 2008	1 кв. 2009	2 кв. 2009	3 кв. 2009	4 кв. 2009	1 кв. 2010	2 кв. 2010	3 кв. 2010	4 кв. 2010	1 кв. 2011	2 кв. 2011	3 кв. 2011
Торговля	0,0%	1,5%	7,0%	15,1%	19,8%	16,4%	23,1%	38,5%	50,2%	47,7%	58,7%	51,1%	21,2%	-0,3%	-1,9%	4,6%	6,6%	9,0%	16,5%	19,5%	22,5%	28,7%	30,2%
Офис	0,0%	23,9%	25,7%	39,7%	42,0%	38,1%	69,7%	80,6%	110,4%	104,4%	105,4%	99,2%	65,2%	25,7%	21,8%	22,3%	22,8%	25,7%	42,6%	42,9%	46,8%	48,9%	55,1%
Склад	0,0%	12,7%	17,4%	16,2%	12,2%	13,7%	7,1%	25,4%	46,1%	65,4%	101,4%	51,9%	42,3%	-1,7%	-6,1%	-3,1%	-7,7%	24,0%	22,8%	21,7%	30,0%	31,9%	39,9%

<sup>1</sup> На графике и в таблице представлены значения квартального прироста средних цен относительно 1 квартала 2006 года. Средние цены рассчитываются для эталонного объекта (встроенного нежилого помещения), расположенного на 1-ом этаже, с входом отдельным с улицы, со средним коэффициентом местоположения, имеющим все коммуникации, высотой потолков 2,5-3 м, площадью 200 кв. м – для торговых помещений, 400 кв. м – для офисных помещений, 500 кв. м – для складских помещений. Значения указаны на середину квартала.