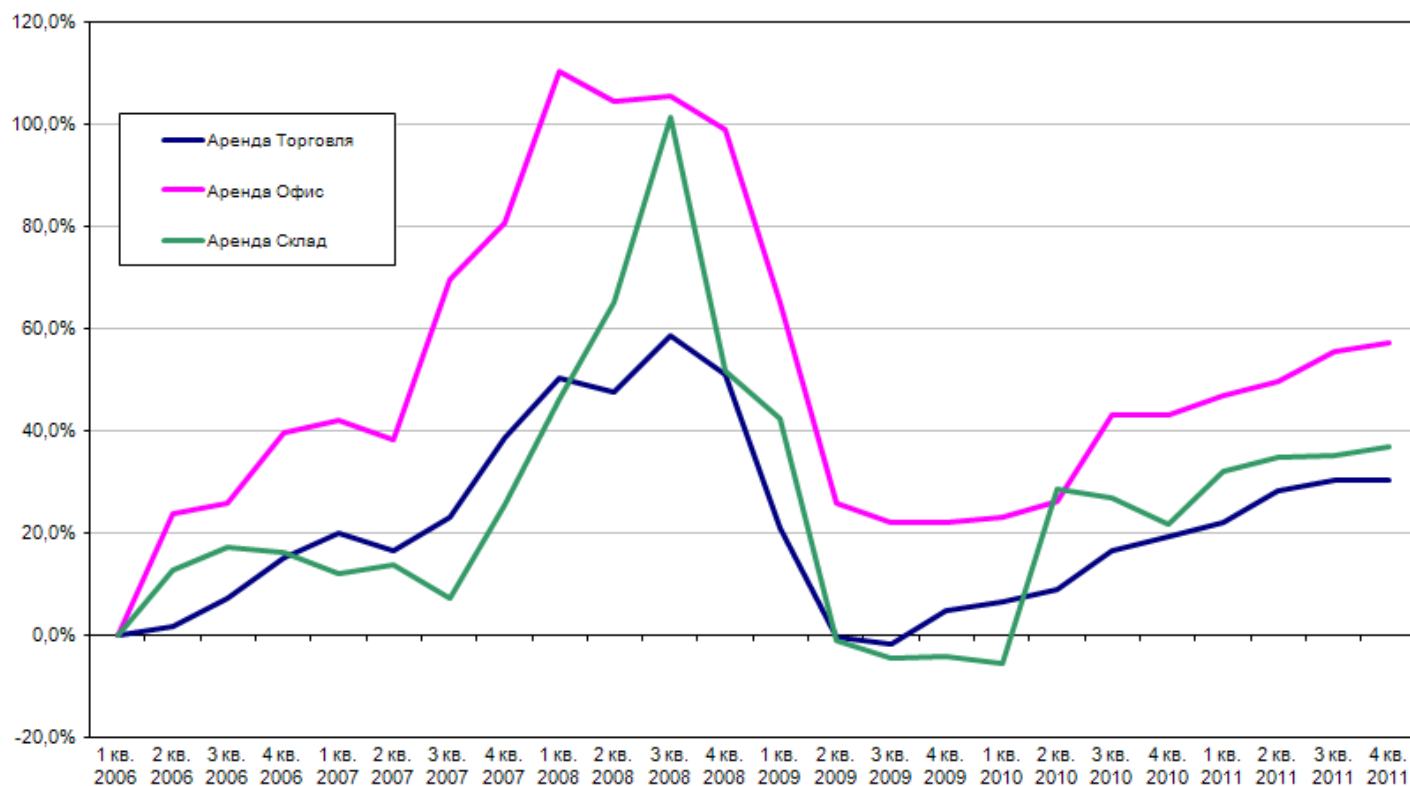


Динамика изменения арендных ставок¹



Сегмент	1 кв. 2009	2 кв. 2009	3 кв. 2009	4 кв. 2009	1 кв. 2010	2 кв. 2010	3 кв. 2010	4 кв. 2010	1 кв. 2011	2 кв. 2011	3 кв. 2011	4 кв. 2011
Торговля	21,2%	-0,3%	-1,8%	4,7%	6,5%	9,1%	16,4%	19,4%	22,1%	28,4%	30,2%	30,5%
Офис	65,2%	25,7%	22,0%	22,1%	23,2%	26,2%	43,0%	43,2%	46,8%	49,8%	55,4%	57,3%
Склад	42,3%	-1,2%	-4,6%	-4,2%	-5,7%	28,7%	26,9%	21,7%	32,0%	34,9%	35,1%	36,8%

¹ На графике и в таблице представлены значения квартального прироста средних цен относительно 1 квартала 2006 года. Средние цены рассчитываются для эталонного объекта (встроенного нежилого помещения), расположенного на 1-ом этаже, с входом отдельным с улицы, со средним коэффициентом местоположения, имеющим все коммуникации, высотой потолков 2,5-3 м, площадью 200 кв. м – для торговых помещений, 400 кв. м – для офисных помещений, 500 кв. м – для складских помещений. Значения указаны на середину квартала.