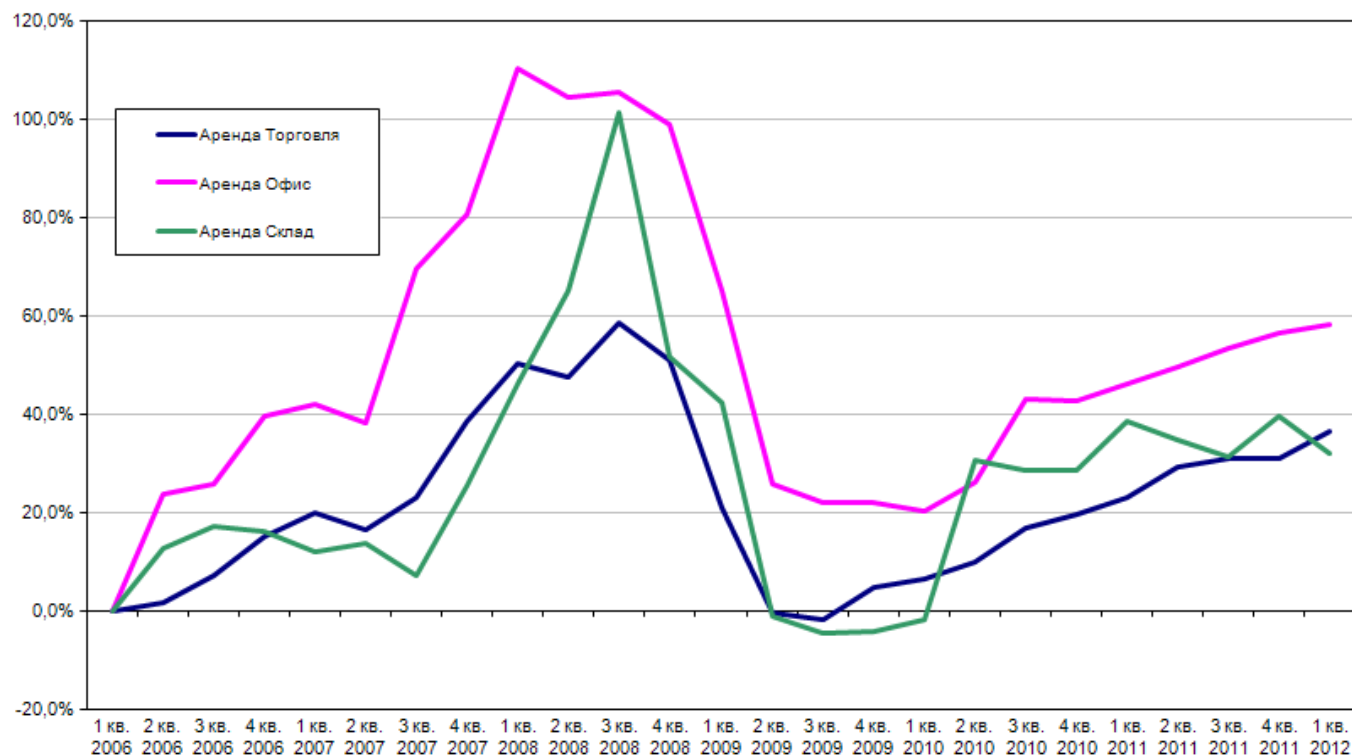


Динамика изменения арендных ставок¹



Сегмент	1 кв. 2009	2 кв. 2009	3 кв. 2009	4 кв. 2009	1 кв. 2010	2 кв. 2010	3 кв. 2010	4 кв. 2010	1 кв. 2011	2 кв. 2011	3 кв. 2011	4 кв. 2011	1 кв. 2012
Торговля	21,2%	-0,3%	-1,8%	4,7%	6,6%	10,1%	16,9%	19,7%	23,1%	29,3%	31,1%	30,9%	36,5%
Офис	65,2%	25,7%	22,0%	22,1%	20,4%	26,1%	43,2%	42,6%	46,1%	49,6%	53,4%	56,7%	58,4%
Склад	42,3%	-1,2%	-4,6%	-4,2%	-1,9%	30,6%	28,5%	28,5%	38,5%	34,7%	31,3%	39,8%	32,0%

¹ На графике и в таблице представлены значения квартального прироста средних цен относительно 1 квартала 2006 года. Средние цены рассчитываются для эталонного объекта (встроенного нежилого помещения), расположенного на 1-ом этаже, с входом отдельным с улицы, со средним коэффициентом местоположения, имеющим все коммуникации, высотой потолков 2,5-3 м, площадью 200 кв. м – для торговых помещений, 400 кв. м – для офисных помещений, 500 кв. м – для складских помещений. Значения указаны на середину квартала.