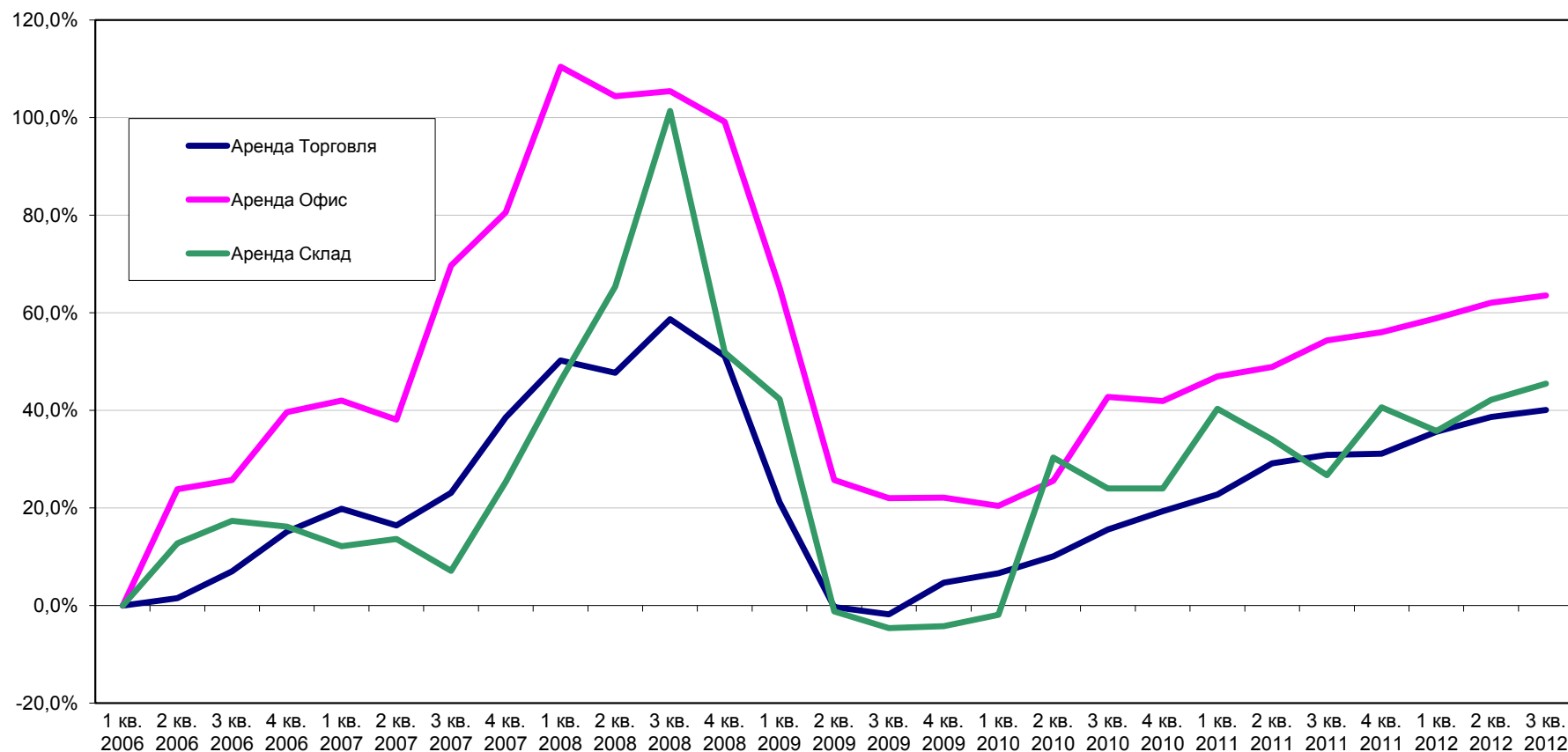


Динамика арендных ставок¹



Сегмент	1 кв. 2009	2 кв. 2009	3 кв. 2009	4 кв. 2009	1 кв. 2010	2 кв. 2010	3 кв. 2010	4 кв. 2010	1 кв. 2011	2 кв. 2011	3 кв. 2011	4 кв. 2011	1 кв. 2012	2 кв. 2012	3 кв. 2012
Торговля	21,2%	-0,3%	-1,8%	4,7%	6,6%	10,1%	15,6%	19,4%	22,8%	29,2%	30,9%	31,1%	35,7%	38,7%	40,1%
Офис	65,2%	25,7%	22,0%	22,1%	20,4%	25,6%	42,8%	41,9%	47,0%	48,9%	54,3%	56,0%	58,9%	62,1%	63,6%
Склад	42,3%	-1,2%	-4,6%	-4,2%	-1,9%	30,3%	24,0%	24,0%	40,4%	34,0%	26,7%	40,6%	35,8%	42,2%	45,5%

¹ На графике и в таблице представлены значения квартального прироста средних цен относительно 1 квартала 2006 года. Средние цены рассчитываются для эталонного объекта (встроенного нежилого помещения), расположенного на 1-ом этаже, с входом отдельным с улицы, со средним коэффициентом местоположения, имеющим все коммуникации, высотой потолков 2,5-3 м, площадью 200 кв. м – для торговых помещений, 400 кв. м – для офисных помещений, 500 кв. м – для складских помещений. Значения указаны на середину квартала.