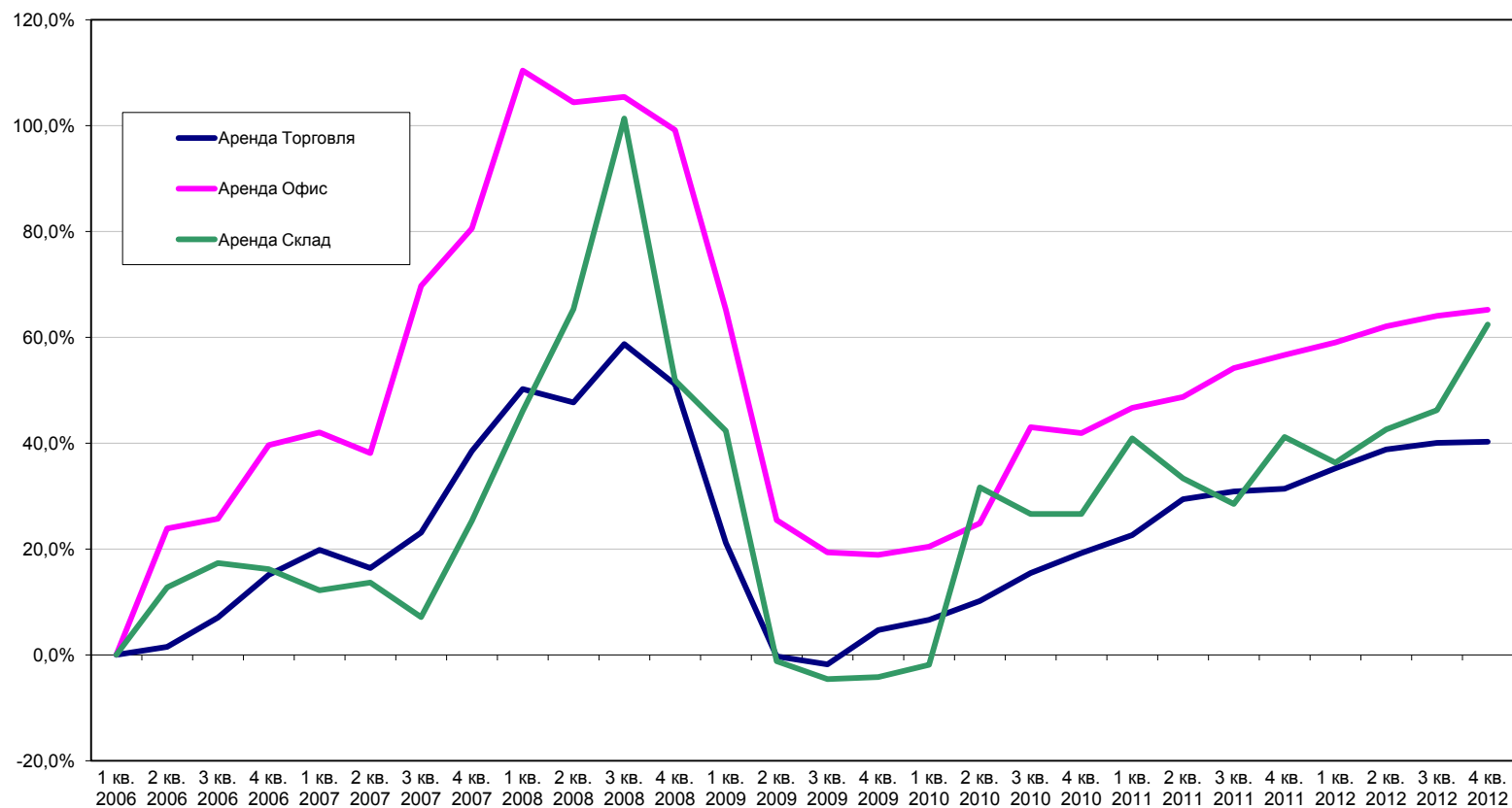


Динамика арендных ставок¹



Сегмент	1 кв. 2009	2 кв. 2009	3 кв. 2009	4 кв. 2009	1 кв. 2010	2 кв. 2010	3 кв. 2010	4 кв. 2010	1 кв. 2011	2 кв. 2011	3 кв. 2011	4 кв. 2011	1 кв. 2012	2 кв. 2012	3 кв. 2012	4 кв. 2012
Торговля	21,2%	-0,3%	-1,8%	4,7%	6,6%	10,2%	15,5%	19,2%	22,6%	29,4%	30,9%	31,4%	35,3%	38,8%	40,1%	40,3%
Офис	65,2%	25,5%	19,4%	18,9%	20,4%	24,9%	43,0%	41,9%	46,7%	48,7%	54,2%	56,7%	59,0%	62,1%	64,0%	65,2%
Склад	42,3%	-1,2%	-4,6%	-4,2%	-1,9%	31,7%	26,6%	26,6%	40,9%	33,4%	28,5%	41,2%	36,3%	42,6%	46,2%	62,4%

¹ На графике и в таблице представлены значения квартального прироста средних цен относительно 1 квартала 2006 года. Средние цены рассчитываются для эталонного объекта (встроенного нежилого помещения), расположенного на 1-ом этаже, с входом отдельным с улицы, со средним коэффициентом местоположения, имеющим все коммуникации, высотой потолков 2,5-3 м, площадью 200 кв. м – для торговых помещений, 400 кв. м – для офисных помещений, 500 кв. м – для складских помещений. Значения указаны на середину квартала.