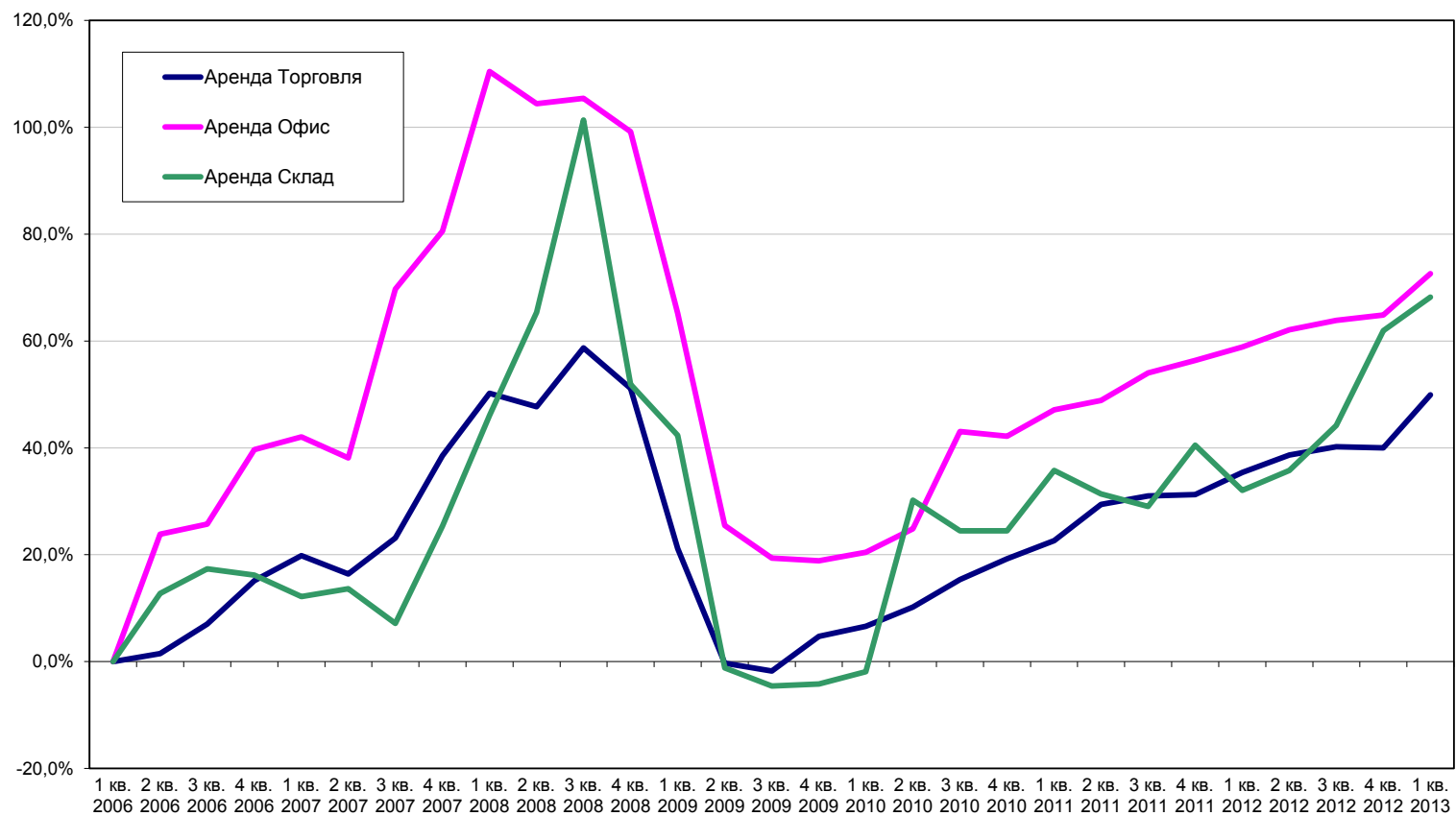


## Динамика арендных ставок<sup>1</sup>



Сегмент	1 кв. 2009	2 кв. 2009	3 кв. 2009	4 кв. 2009	1 кв. 2010	2 кв. 2010	3 кв. 2010	4 кв. 2010	1 кв. 2011	2 кв. 2011	3 кв. 2011	4 кв. 2011	1 кв. 2012	2 кв. 2012	3 кв. 2012	4 кв. 2012	1 кв. 2013
Торговля	21,2%	-0,3%	-1,8%	4,7%	6,6%	10,2%	15,4%	19,2%	22,6%	29,4%	31,0%	31,3%	35,4%	38,7%	40,2%	40,0%	49,9%
Офис	65,2%	25,5%	19,4%	18,9%	20,4%	24,9%	43,0%	42,2%	47,1%	48,9%	54,0%	56,4%	58,9%	62,1%	63,9%	64,9%	72,6%
Склад	42,3%	-1,2%	-4,6%	-4,2%	-1,9%	30,2%	24,5%	24,5%	35,8%	31,4%	29,0%	40,5%	32,0%	35,8%	44,2%	61,9%	68,2%

<sup>1</sup> На графике и в таблице представлены значения квартального прироста средних цен относительно 1 квартала 2006 года. Средние цены рассчитываются для эталонного объекта (встроенного нежилого помещения), расположенного на 1-ом этаже, с входом отдельным с улицы, со средним коэффициентом местоположения, имеющим все коммуникации, высотой потолков 2,5-3 м, площадью 200 кв. м – для торговых помещений, 400 кв. м – для офисных помещений, 500 кв. м – для складских помещений. Значения указаны на середину квартала.