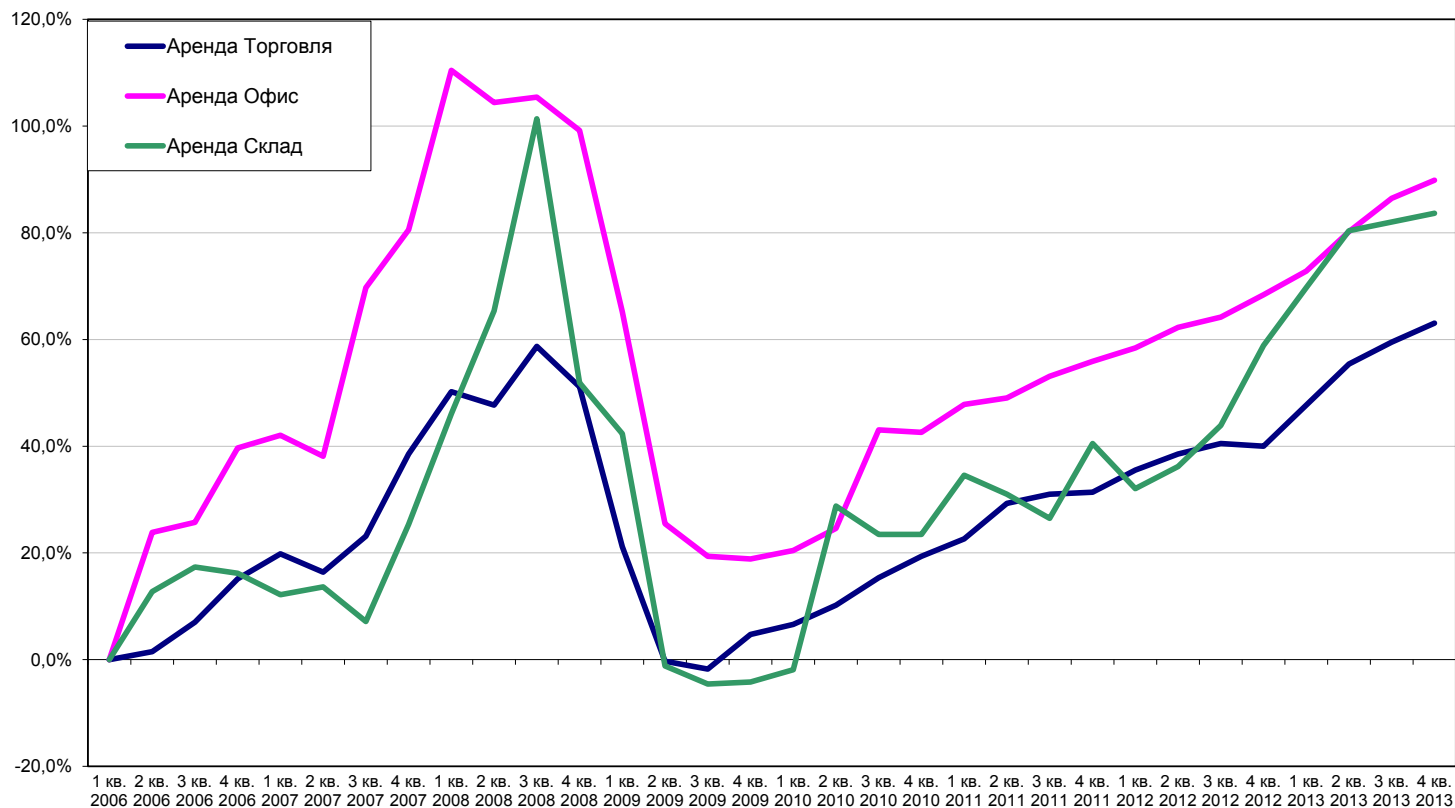


Динамика арендных ставок¹



Сегмент	1 кв. 2009	2 кв. 2009	3 кв. 2009	4 кв. 2009	1 кв. 2010	2 кв. 2010	3 кв. 2010	4 кв. 2010	1 кв. 2011	2 кв. 2011	3 кв. 2011	4 кв. 2011	1 кв. 2012	2 кв. 2012	3 кв. 2012	4 кв. 2012	1 кв. 2013	2 кв. 2013	3 кв. 2013	4 кв. 2013
Торговля	21,2%	-0,3%	-1,8%	4,7%	6,6%	10,2%	15,4%	19,4%	22,6%	29,3%	31,0%	31,4%	35,5%	38,5%	40,5%	40,0%	47,7%	55,4%	59,5%	63,1%
Офис	65,2%	25,5%	19,4%	18,9%	20,4%	24,6%	43,0%	42,6%	47,8%	49,0%	53,1%	55,9%	58,4%	62,3%	64,2%	68,4%	72,8%	80,2%	86,5%	89,8%
Склад	42,3%	-1,2%	-4,6%	-4,2%	-1,9%	28,8%	23,5%	23,5%	34,6%	31,0%	26,5%	40,5%	32,0%	36,2%	43,9%	58,9%	69,7%	80,4%	82,0%	83,7%

¹ На графике и в таблице представлены значения квартального прироста средних цен относительно 1 квартала 2006 года. Средние цены рассчитываются для эталонного объекта (встроенного нежилого помещения), расположенного на 1-ом этаже, с входом отдельным с улицы, со средним коэффициентом местоположения, имеющим все коммуникации, высотой потолков 2,5-3 м, площадью 200 кв. м – для торговых помещений, 400 кв. м – для офисных помещений, 500 кв. м – для складских помещений. Значения указаны на середину квартала.