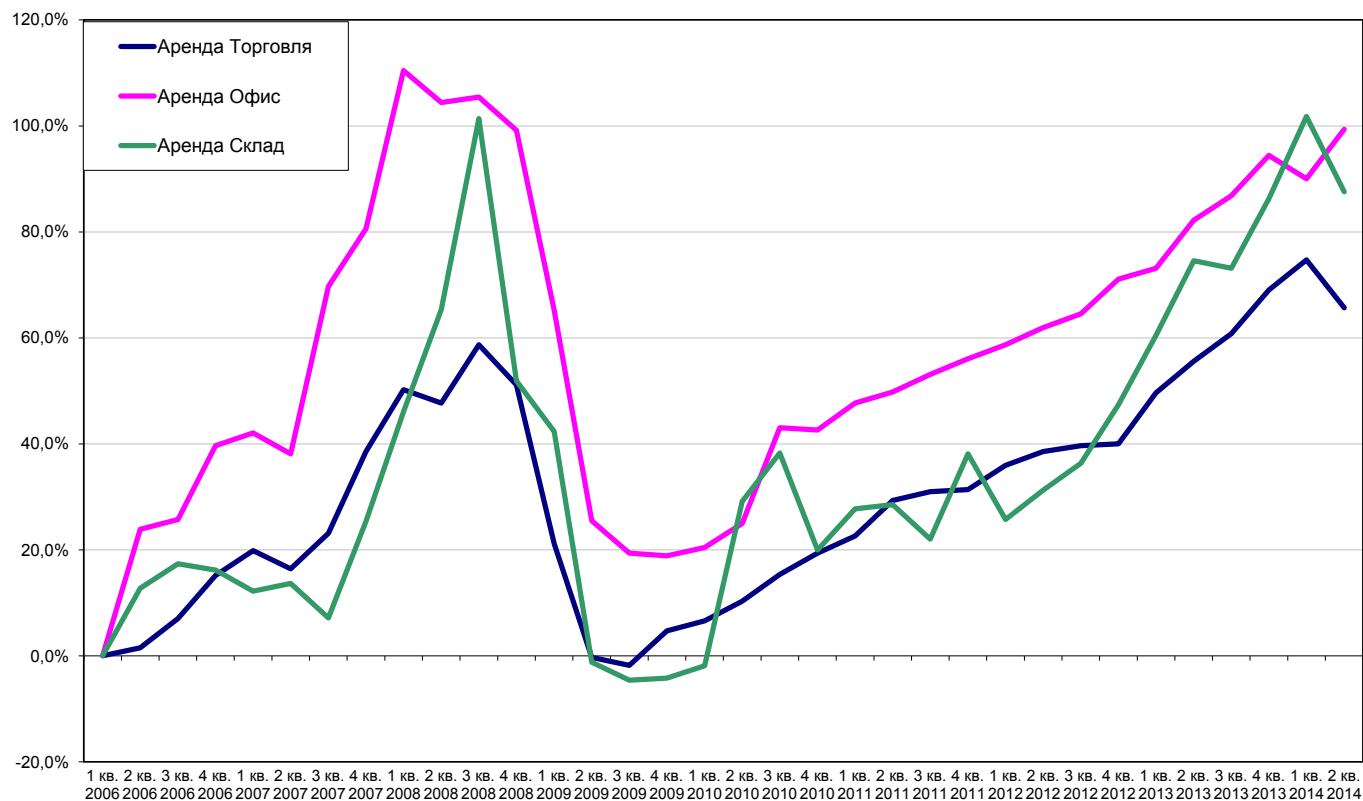


Динамика арендных ставок¹



Сегмент	1 кв. 2010	2 кв. 2010	3 кв. 2010	4 кв. 2010	1 кв. 2011	2 кв. 2011	3 кв. 2011	4 кв. 2011	1 кв. 2012	2 кв. 2012	3 кв. 2012	4 кв. 2012	1 кв. 2013	2 кв. 2013	3 кв. 2013	4 кв. 2013	1 кв. 2014	2 кв. 2014
Торговля	6,6%	10,3%	15,4%	19,4%	22,6%	29,3%	31,0%	31,4%	35,9%	38,5%	39,7%	40,0%	49,6%	55,6%	60,8%	69,0%	74,7%	65,7%
Офис	20,4%	25,0%	43,0%	42,6%	47,7%	49,8%	53,1%	56,0%	58,7%	61,9%	64,5%	71,1%	73,2%	82,2%	86,8%	94,4%	90,0%	99,4%
Склад	-1,9%	29,2%	38,3%	20,0%	27,8%	28,5%	22,0%	38,1%	25,7%	31,3%	36,3%	47,4%	60,5%	74,5%	73,2%	86,3%	101,8%	87,6%

¹ На графике и в таблице представлены значения квартального прироста средних цен относительно 1 квартала 2006 года. Средние цены рассчитываются для эталонного объекта (встроенного нежилого помещения), расположенного на 1-ом этаже, с входом отдельным с улицы, со средним коэффициентом местоположения, имеющим все коммуникации, высотой потолков 2,5-3 м, площадью 200 кв. м – для торговых помещений, 400 кв. м – для офисных помещений, 500 кв. м – для складских помещений. Значения указаны на середину квартала.