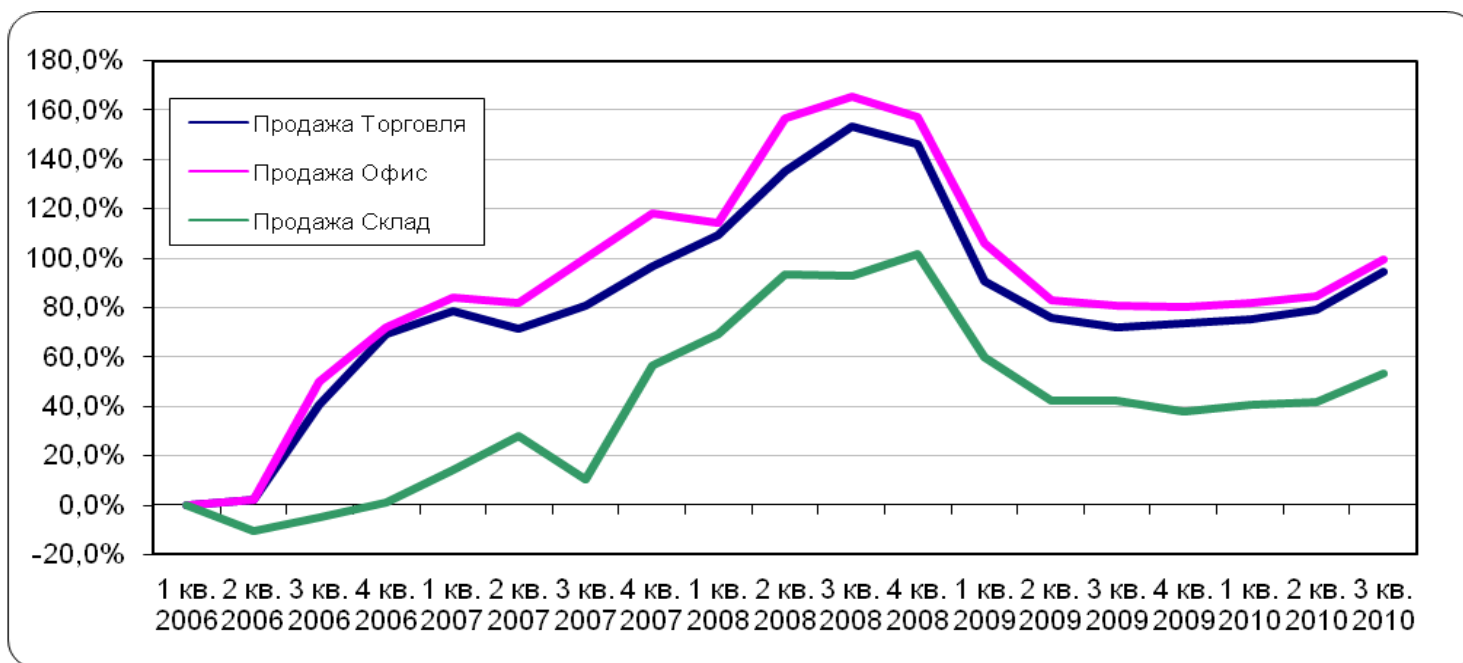


Динамика изменения стоимости права собственности¹



Сегмент	1 кв. 2006	2 кв. 2006	3 кв. 2006	4 кв. 2006	1 кв. 2007	2 кв. 2007	3 кв. 2007	4 кв. 2007	1 кв. 2008	2 кв. 2008	3 кв. 2008	4 кв. 2008	1 кв. 2009	2 кв. 2009	3 кв. 2009	4 кв. 2009	1 кв. 2010	2 кв. 2010	3 кв. 2010
Торговля	0,0%	2,1%	40,4%	69,4%	78,1%	71,1%	80,2%	96,6%	108,%	134,%	151,%	145,%	90,6%	75,2%	73,8%	73,%	75,4%	78,%	94,4%
Офис	0,0%	2,2%	50,5%	72,1%	83,9%	81,7%	100,6%	118,%	114,%	156,%	165,%	157,%	105,%	82,8%	79,9%	79,%	82,2%	84,%	99,8%
Склад	0,0%	-10,1%	-7,3%	0,1%	16,3%	27,3%	10,6%	56,8%	71,6%	94,8%	95,0%	105,%	62,1%	42,8%	43,9%	40,%	40,4%	41,%	53,7%

¹ На графике и в таблице представлены значения квартального прироста средних цен относительно 1 квартала 2006 года. Средние цены рассчитываются для эталонного объекта (встроенного нежилого помещения), расположенного на 1-ом этаже, с входом отдельным с улицы, со средним коэффициентом местоположения, имеющим все коммуникации, высотой потолков 2,5-3 м, площадью 200 кв. м – для торговых помещений, 400 кв. м – для офисных помещений, 500 кв. м – для складских помещений. Значения указаны на середину квартала.