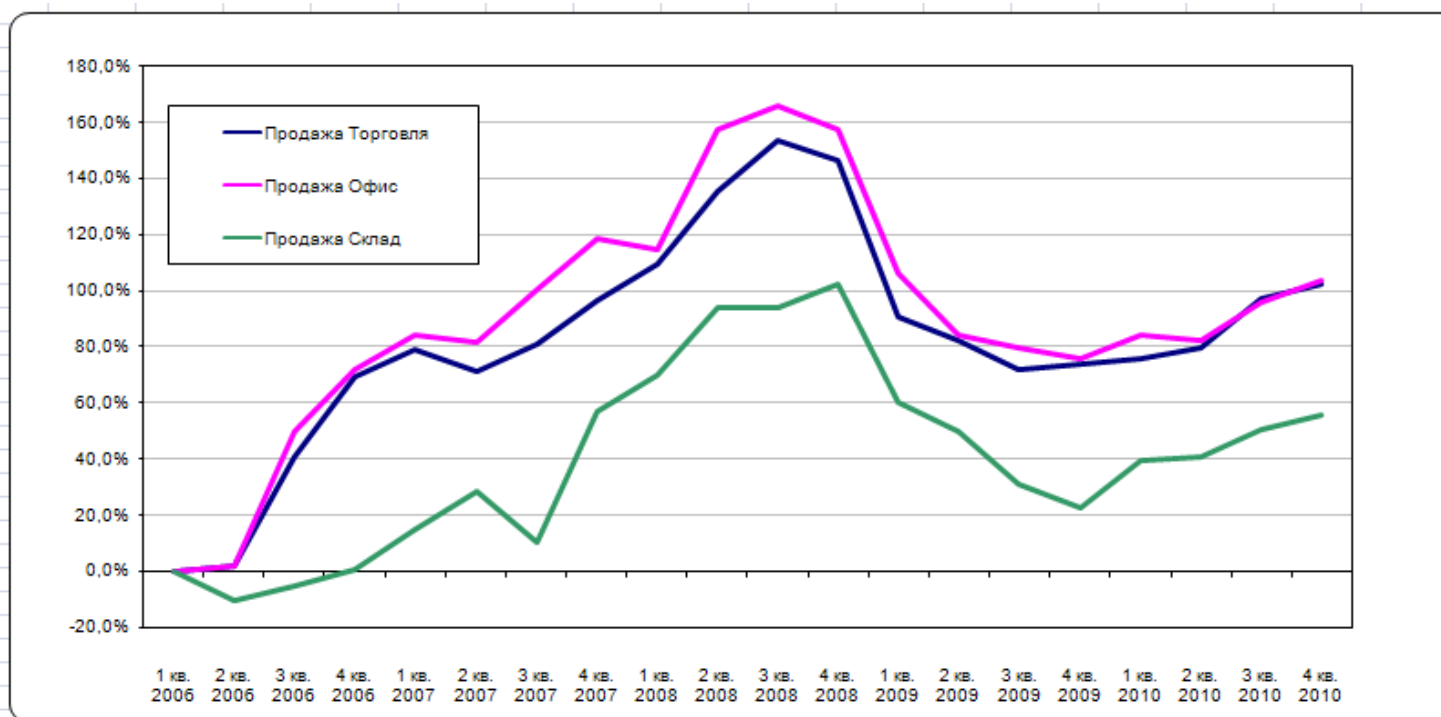


## Динамика изменения стоимости права собственности<sup>1</sup>



Сегмент	1 кв. 2006	2 кв. 2006	3 кв. 2006	4 кв. 2006	1 кв. 2007	2 кв. 2007	3 кв. 2007	4 кв. 2007	1 кв. 2008	2 кв. 2008	3 кв. 2008	4 кв. 2008	1 кв. 2009	2 кв. 2009	3 кв. 2009	4 кв. 2009	1 кв. 2010	2 кв. 2010	3 кв. 2010	4 кв. 2010
Торговля	0,0%	2,2%	40,6%	69,4%	78,6%	71,3%	80,8%	96,4%	109,2%	135,1%	153,2%	146,2%	90,8%	81,8%	71,9%	73,6%	75,5%	79,3%	96,9%	102,4%
Офис	0,0%	2,1%	50,1%	71,9%	84,4%	81,8%	100,4%	118,6%	114,7%	157,0%	165,6%	157,5%	106,1%	83,8%	79,5%	75,9%	84,4%	82,2%	96,0%	103,6%
Склад	0,0%	-10,5%	-5,3%	0,8%	14,6%	28,3%	10,3%	56,5%	69,6%	93,9%	93,3%	102,0%	60,0%	49,3%	30,7%	22,8%	39,2%	40,4%	50,5%	55,1%

<sup>1</sup> На графике и в таблице представлены значения квартального прироста средних цен относительно 1 квартала 2006 года. Средние цены рассчитываются для эталонного объекта (встроенного нежилого помещения), расположенного на 1-ом этаже, с входом отдельным с улицы, со средним коэффициентом местоположения, имеющим все коммуникации, высотой потолков 2,5-3 м, площадью 200 кв. м – для торговых помещений, 400 кв. м – для офисных помещений, 500 кв. м – для складских помещений. Значения указаны на середину квартала.