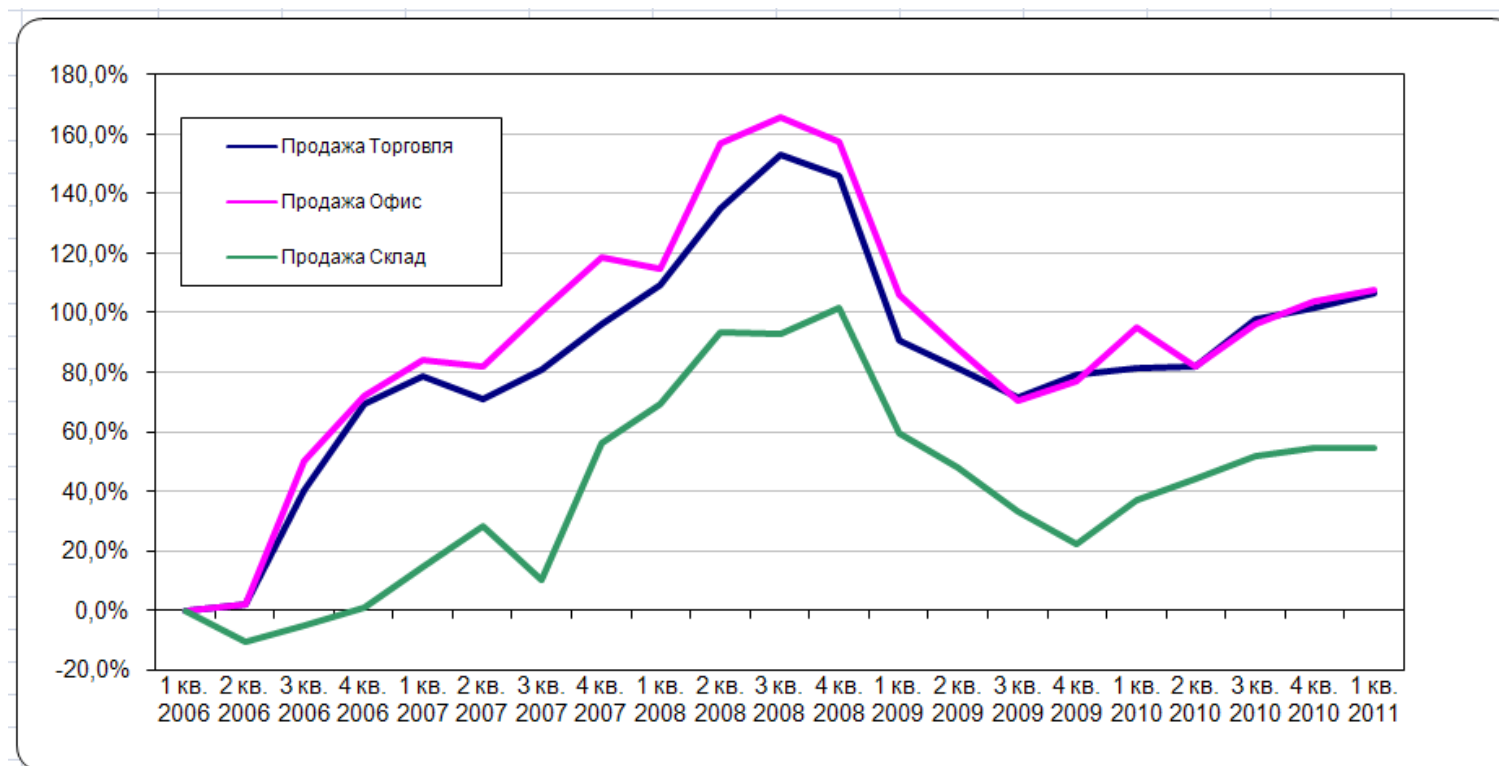


Динамика изменения стоимости права собственности¹



Сегмент	1 кв. 2006	2 кв. 2006	3 кв. 2006	4 кв. 2006	1 кв. 2007	2 кв. 2007	3 кв. 2007	4 кв. 2007	1 кв. 2008	2 кв. 2008	3 кв. 2008	4 кв. 2008	1 кв. 2009	2 кв. 2009	3 кв. 2009	4 кв. 2009	1 кв. 2010	2 кв. 2010	3 кв. 2010	4 кв. 2010	1 кв. 2011
Торговля	0,0%	2,2%	40,6%	69,4%	78,6%	71,3%	80,8%	96,4%	109,2%	135,1%	153,2%	146,2%	90,8%	81,3%	71,4%	79,5%	81,5%	82,0%	98,0%	101,6%	106,9%
Офис	0,0%	2,1%	50,1%	71,9%	84,4%	81,8%	100,4%	118,6%	114,7%	157,0%	165,6%	157,5%	106,1%	87,8%	70,6%	77,2%	95,0%	81,8%	96,4%	103,6%	107,5%
Склад	0,0%	-10,5%	-5,3%	0,8%	14,6%	28,3%	10,3%	56,5%	69,6%	93,9%	93,3%	102,0%	60,0%	48,4%	33,4%	22,4%	37,2%	44,3%	52,2%	54,8%	55,0%

¹ На графике и в таблице представлены значения квартального прироста средних цен относительно 1 квартала 2006 года. Средние цены рассчитываются для эталонного объекта (встроенного нежилого помещения), расположенного на 1-ом этаже, с входом отдельным с улицы, со средним коэффициентом местоположения, имеющим все коммуникации, высотой потолков 2,5-3 м, площадью 200 кв. м – для торговых помещений, 400 кв. м – для офисных помещений, 500 кв. м – для складских помещений. Значения указаны на середину квартала.