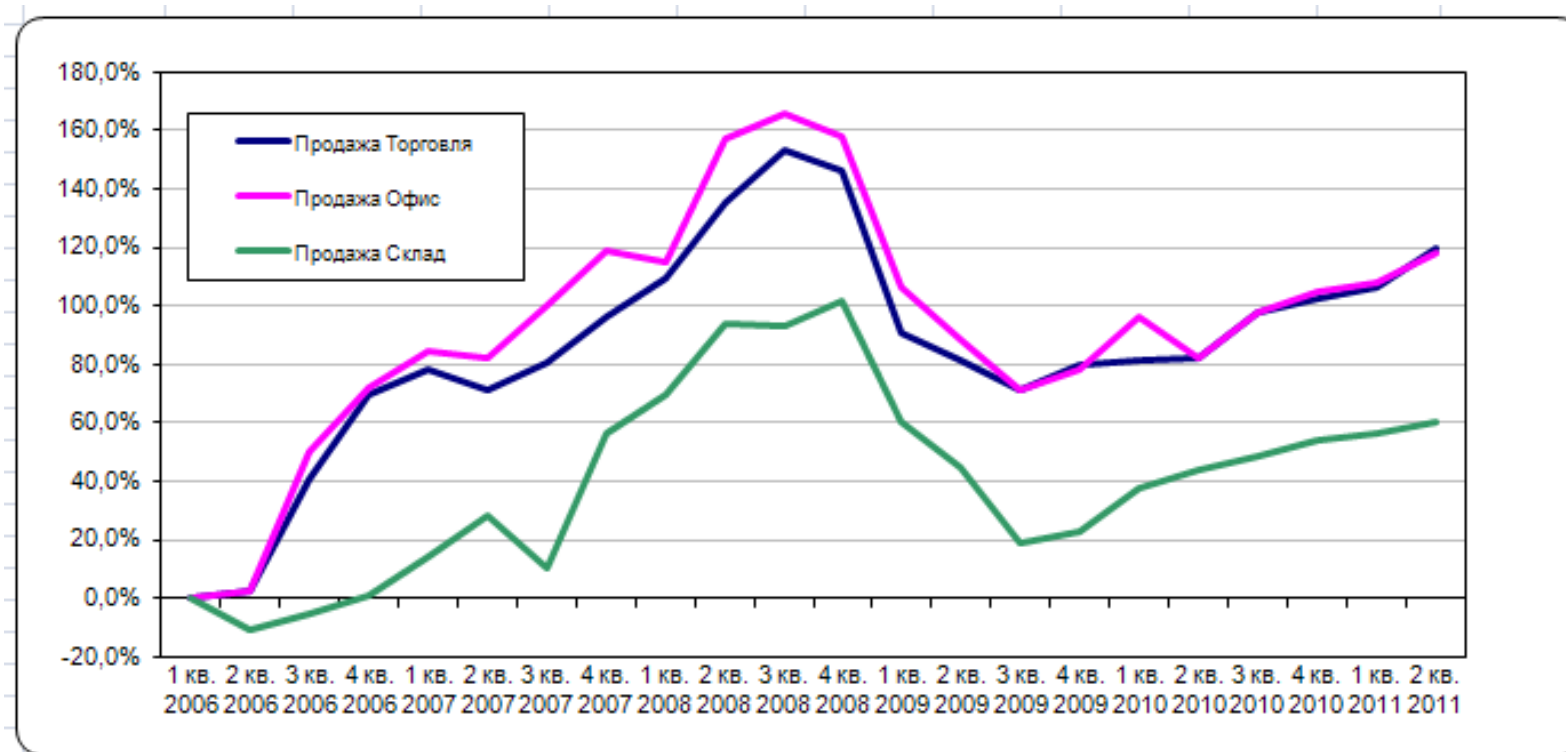


Динамика изменения стоимости права собственности¹



Сегмент	1 кв. 2006	2 кв. 2006	3 кв. 2006	4 кв. 2006	1 кв. 2007	2 кв. 2007	3 кв. 2007	4 кв. 2007	1 кв. 2008	2 кв. 2008	3 кв. 2008	4 кв. 2008	1 кв. 2009	2 кв. 2009	3 кв. 2009	4 кв. 2009	1 кв. 2010	2 кв. 2010	3 кв. 2010	4 кв. 2010	1 кв. 2011	2 кв. 2011
Торговля	0,0%	2,2%	40,6%	69,4%	78,6%	71,3%	80,8%	96,4%	109,2%	135,1%	153,2%	146,2%	90,8%	81,7%	71,1%	80,0%	81,7%	82,2%	97,4%	102,6%	106,5%	119,5%
Офис	0,0%	2,1%	50,1%	71,9%	84,4%	81,8%	100,4%	118,6%	114,7%	157,0%	165,6%	157,5%	106,1%	88,5%	70,9%	78,2%	96,2%	82,0%	97,6%	104,4%	107,7%	117,7%
Склад	0,0%	-10,5%	-5,3%	0,8%	14,6%	28,3%	10,3%	56,5%	69,6%	93,9%	93,3%	102,0%	60,0%	44,9%	18,5%	23,1%	37,3%	43,9%	48,9%	53,7%	56,2%	60,0%

¹ На графике и в таблице представлены значения квартального прироста средних цен относительно 1 квартала 2006 года. Средние цены рассчитываются для эталонного объекта (встроенного нежилого помещения), расположенного на 1-ом этаже, с входом отдельным с улицы, со средним коэффициентом местоположения, имеющим все коммуникации, высотой потолков 2,5-3 м, площадью 200 кв. м – для торговых помещений, 400 кв. м – для офисных помещений, 500 кв. м – для складских помещений. Значения указаны на середину квартала.