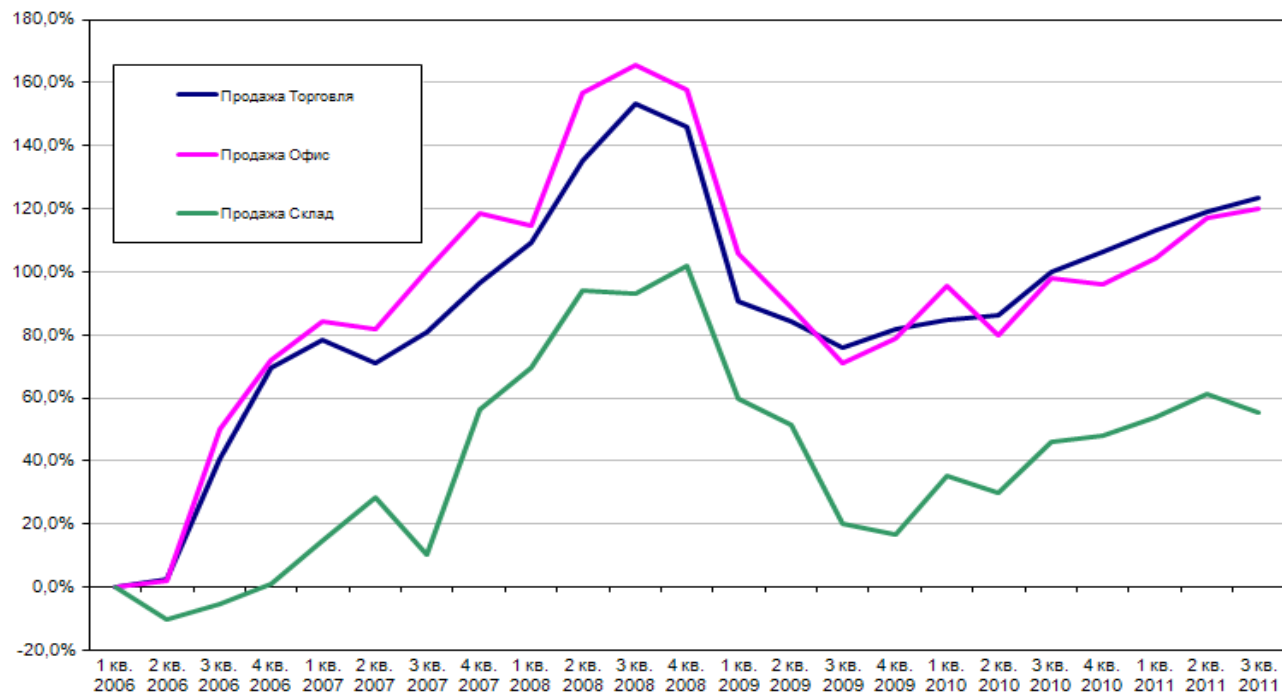


## Динамика изменения стоимости права собственности<sup>1</sup>



Сегмент	1 кв. 2006	2 кв. 2006	3 кв. 2006	4 кв. 2006	1 кв. 2007	2 кв. 2007	3 кв. 2007	4 кв. 2007	1 кв. 2008	2 кв. 2008	3 кв. 2008	4 кв. 2008	1 кв. 2009	2 кв. 2009	3 кв. 2009	4 кв. 2009	1 кв. 2010	2 кв. 2010	3 кв. 2010	4 кв. 2010	1 кв. 2011	2 кв. 2011	3 кв. 2011
Торговля	0,0%	2,2%	40,6%	69,4%	78,6%	71,3%	80,8%	96,4%	109,2%	135,1%	153,2%	146,2%	90,8%	84,0%	75,8%	81,8%	84,8%	86,1%	100,2%	106,5%	113,4%	119,2%	123,4%
Офис	0,0%	2,1%	50,1%	71,9%	84,4%	81,8%	100,4%	118,6%	114,7%	157,0%	165,6%	157,5%	106,1%	88,5%	70,9%	78,8%	95,4%	79,7%	97,8%	96,0%	104,4%	117,3%	120,1%
Склад	0,0%	-10,5%	-5,3%	0,8%	14,6%	28,3%	10,3%	56,5%	69,6%	93,9%	93,3%	102,0%	60,0%	51,4%	20,1%	16,5%	35,3%	29,7%	46,2%	47,8%	53,7%	61,4%	55,1%

<sup>1</sup> На графике и в таблице представлены значения квартального прироста средних цен относительно 1 квартала 2006 года. Средние цены рассчитываются для эталонного объекта (встроенного нежилого помещения), расположенного на 1-ом этаже, с входом отдельным с улицы, со средним коэффициентом местоположения, имеющим все коммуникации, высотой потолков 2,5-3 м, площадью 200 кв. м – для торговых помещений, 400 кв. м – для офисных помещений, 500 кв. м – для складских помещений. Значения указаны на середину квартала.