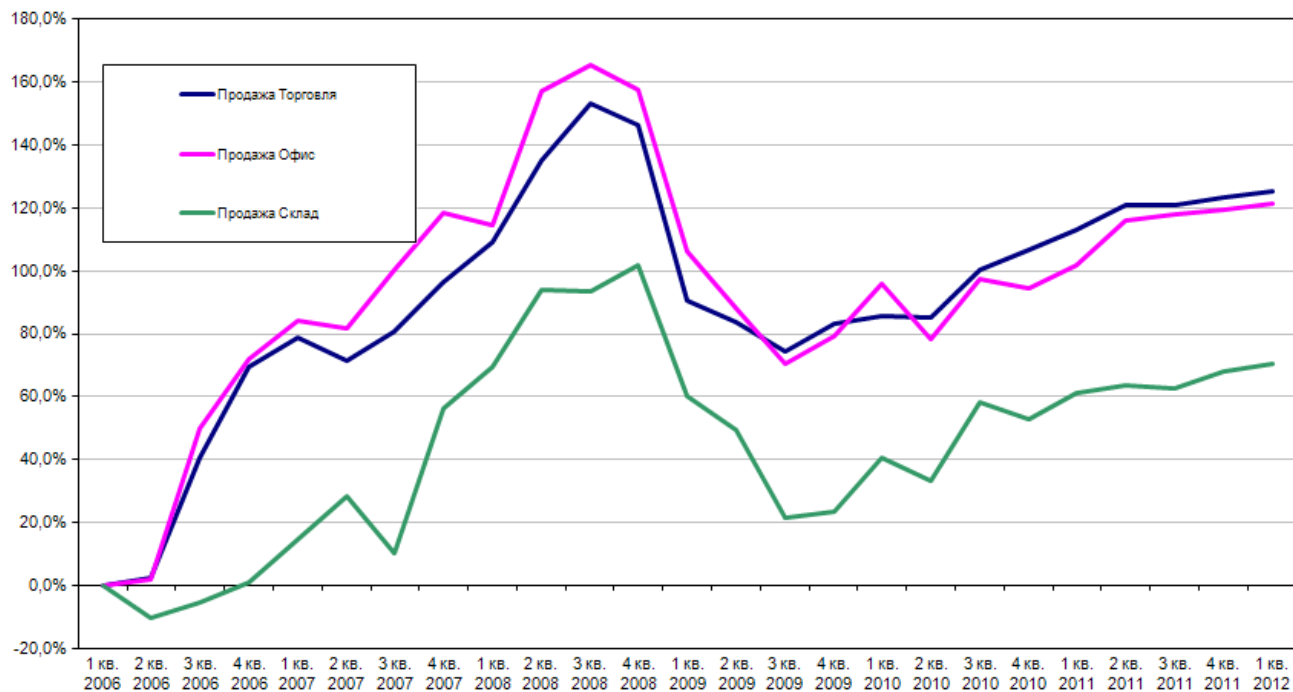


Динамика изменения стоимости права собственности¹



Сегмент	1 кв. 2009	2 кв. 2009	3 кв. 2009	4 кв. 2009	1 кв. 2010	2 кв. 2010	3 кв. 2010	4 кв. 2010	1 кв. 2011	2 кв. 2011	3 кв. 2011	4 кв. 2011	1 кв. 2012
Торговля	90,8%	83,7%	74,4%	83,3%	85,9%	85,2%	100,4%	106,9%	113,0%	121,0%	121,0%	123,2%	125,2%
Офис	106,1%	87,9%	70,7%	79,1%	96,0%	78,2%	97,6%	94,6%	101,8%	116,0%	118,1%	119,2%	121,7%
Склад	60,0%	49,6%	21,7%	23,5%	40,6%	33,2%	58,1%	53,0%	61,4%	63,7%	62,9%	68,0%	70,7%

¹ На графике и в таблице представлены значения квартального прироста средних цен относительно 1 квартала 2006 года. Средние цены рассчитываются для эталонного объекта (встроенного нежилого помещения), расположенного на 1-ом этаже, с входом отдельным с улицы, со средним коэффициентом местоположения, имеющим все коммуникации, высотой потолков 2,5-3 м, площадью 200 кв. м – для торговых помещений, 400 кв. м – для офисных помещений, 500 кв. м – для складских помещений. Значения указаны на середину квартала.