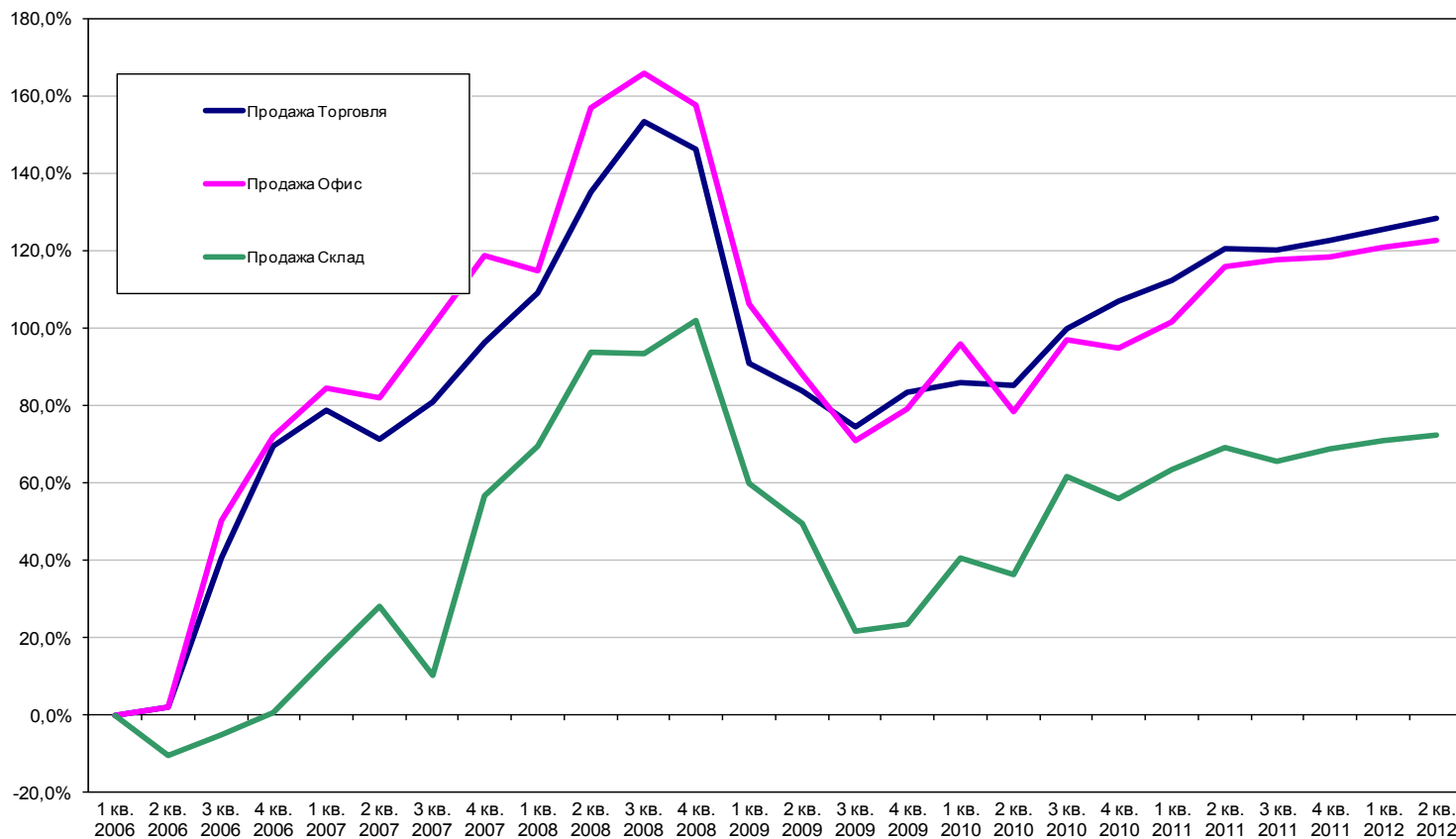


Динамика изменения стоимости права собственности¹



Сегмент	1 кв. 2009	2 кв. 2009	3 кв. 2009	4 кв. 2009	1 кв. 2010	2 кв. 2010	3 кв. 2010	4 кв. 2010	1 кв. 2011	2 кв. 2011	3 кв. 2011	4 кв. 2011	1 кв. 2012	2 кв. 2012
Торговля	90,8%	83,7%	74,4%	83,3%	85,9%	85,2%	100,0%	106,9%	112,3%	120,3%	120,1%	122,6%	125,5%	128,2%
Офис	106,1%	87,9%	70,7%	79,1%	96,0%	78,2%	97,0%	94,8%	101,6%	115,8%	117,5%	118,4%	121,0%	122,8%
Склад	60,0%	49,6%	21,7%	23,5%	40,6%	36,5%	61,8%	55,9%	63,6%	69,0%	65,7%	68,9%	70,9%	72,5%

¹ На графике и в таблице представлены значения квартального прироста средних цен относительно 1 квартала 2006 года. Средние цены рассчитываются для эталонного объекта (встроенного нежилого помещения), расположенного на 1-ом этаже, с входом отдельным с улицы, со средним коэффициентом местоположения, имеющим все коммуникации, высотой потолков 2,5-3 м, площадью 200 кв. м – для торговых помещений, 400 кв. м – для офисных помещений, 500 кв. м – для складских помещений. Значения указаны на середину квартала.