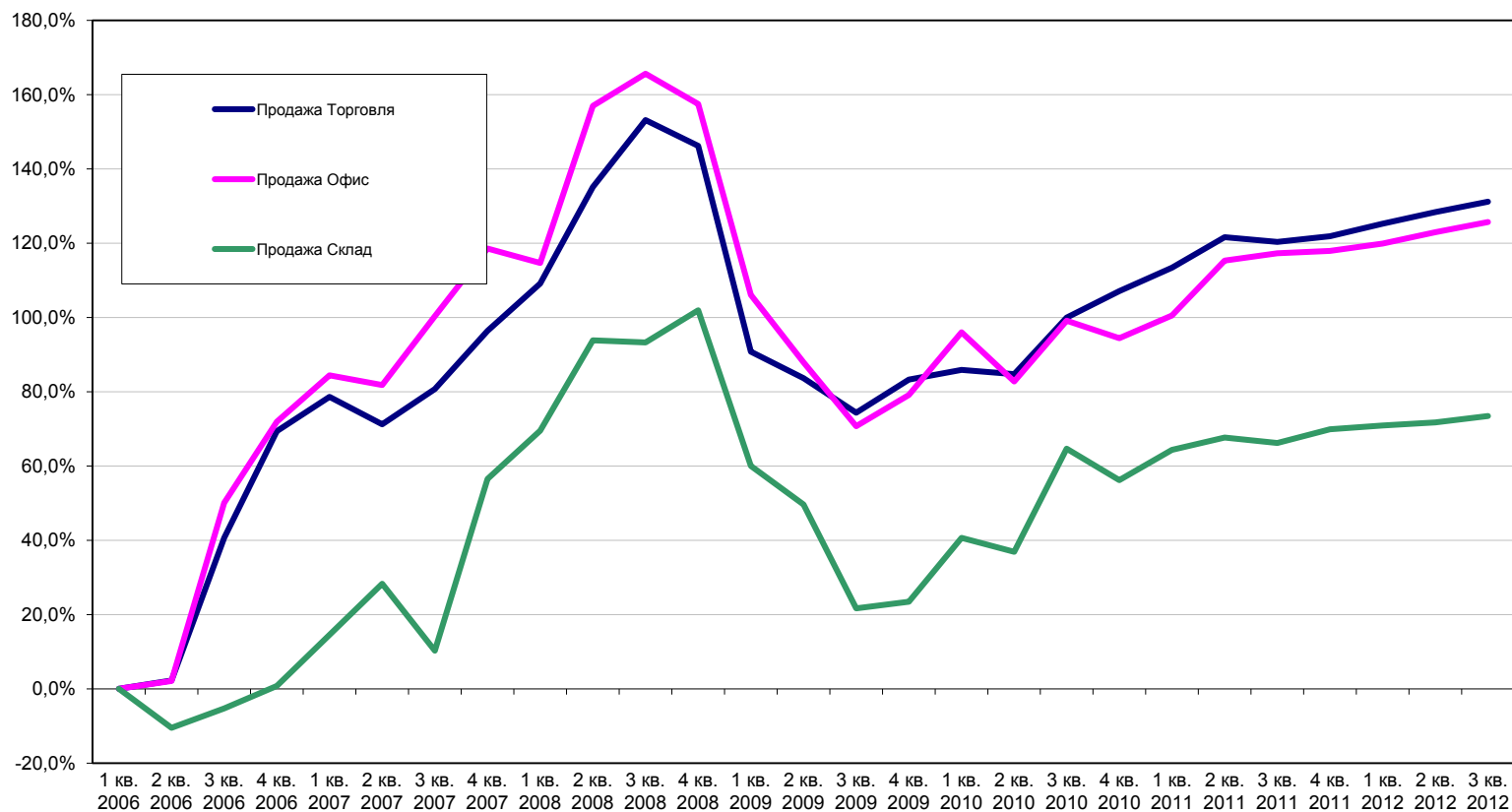


## Динамика стоимости права собственности<sup>1</sup>



Сегмент	1 кв. 2009	2 кв. 2009	3 кв. 2009	4 кв. 2009	1 кв. 2010	2 кв. 2010	3 кв. 2010	4 кв. 2010	1 кв. 2011	2 кв. 2011	3 кв. 2011	4 кв. 2011	1 кв. 2012	2 кв. 2012	3 кв. 2012
Торговля	90,8%	83,7%	74,4%	83,3%	85,9%	84,8%	100,0%	107,1%	113,4%	121,7%	120,3%	121,9%	125,2%	128,4%	131,2%
Офис	106,1%	87,9%	70,7%	79,1%	96,0%	82,8%	99,2%	94,4%	100,6%	115,3%	117,3%	117,9%	119,9%	123,0%	125,7%
Склад	60,0%	49,6%	21,7%	23,5%	40,6%	36,9%	64,7%	56,2%	64,4%	67,7%	66,2%	69,9%	70,9%	71,8%	73,5%

<sup>1</sup> На графике и в таблице представлены значения квартального прироста средних цен относительно 1 квартала 2006 года. Средние цены рассчитываются для эталонного объекта (встроенного нежилого помещения), расположенного на 1-ом этаже, с входом отдельным с улицы, со средним коэффициентом местоположения, имеющим все коммуникации, высотой потолков 2,5-3 м, площадью 200 кв. м – для торговых помещений, 400 кв. м – для офисных помещений, 500 кв. м – для складских помещений. Значения указаны на середину квартала.