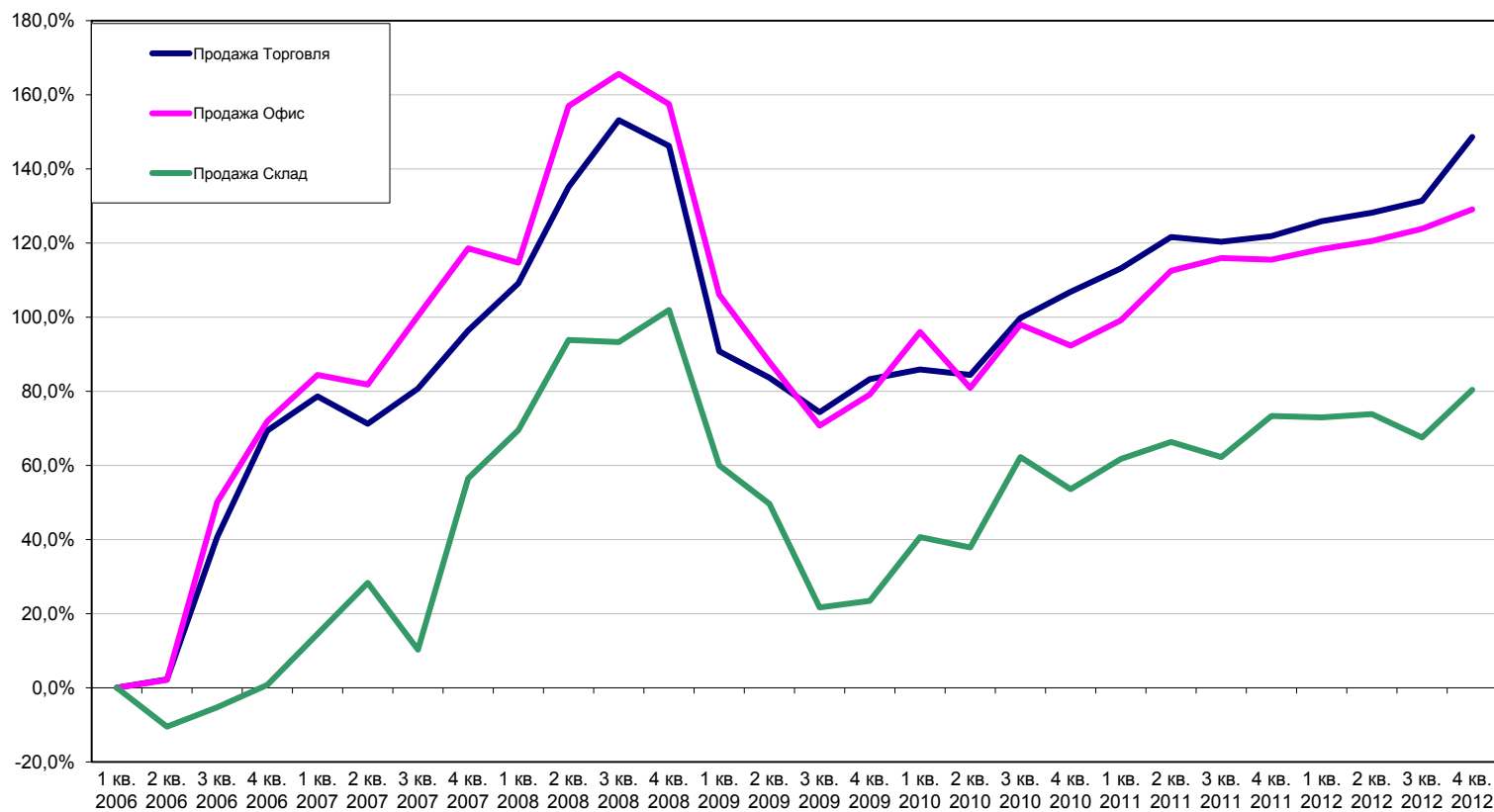


## Динамика стоимости права собственности<sup>1</sup>



Сегмент	1 кв. 2009	2 кв. 2009	3 кв. 2009	4 кв. 2009	1 кв. 2010	2 кв. 2010	3 кв. 2010	4 кв. 2010	1 кв. 2011	2 кв. 2011	3 кв. 2011	4 кв. 2011	1 кв. 2012	2 кв. 2012	3 кв. 2012	4 кв. 2012
Торговля	90,8%	83,7%	74,4%	83,3%	85,9%	84,4%	99,8%	106,9%	113,2%	121,7%	120,3%	121,9%	125,9%	128,2%	131,4%	148,7%
Офис	106,1%	87,9%	70,7%	79,1%	96,0%	80,9%	98,0%	92,3%	99,2%	112,5%	116,0%	115,5%	118,4%	120,6%	123,9%	129,1%
Склад	60,0%	49,6%	21,7%	23,5%	40,6%	37,9%	62,3%	53,6%	61,8%	66,4%	62,3%	73,3%	73,0%	73,8%	67,5%	80,4%

<sup>1</sup> На графике и в таблице представлены значения квартального прироста средних цен относительно 1 квартала 2006 года. Средние цены рассчитываются для эталонного объекта (встроенного нежилого помещения), расположенного на 1-ом этаже, с входом отдельным с улицы, со средним коэффициентом местоположения, имеющим все коммуникации, высотой потолков 2,5-3 м, площадью 200 кв. м – для торговых помещений, 400 кв. м – для офисных помещений, 500 кв. м – для складских помещений. Значения указаны на середину квартала.