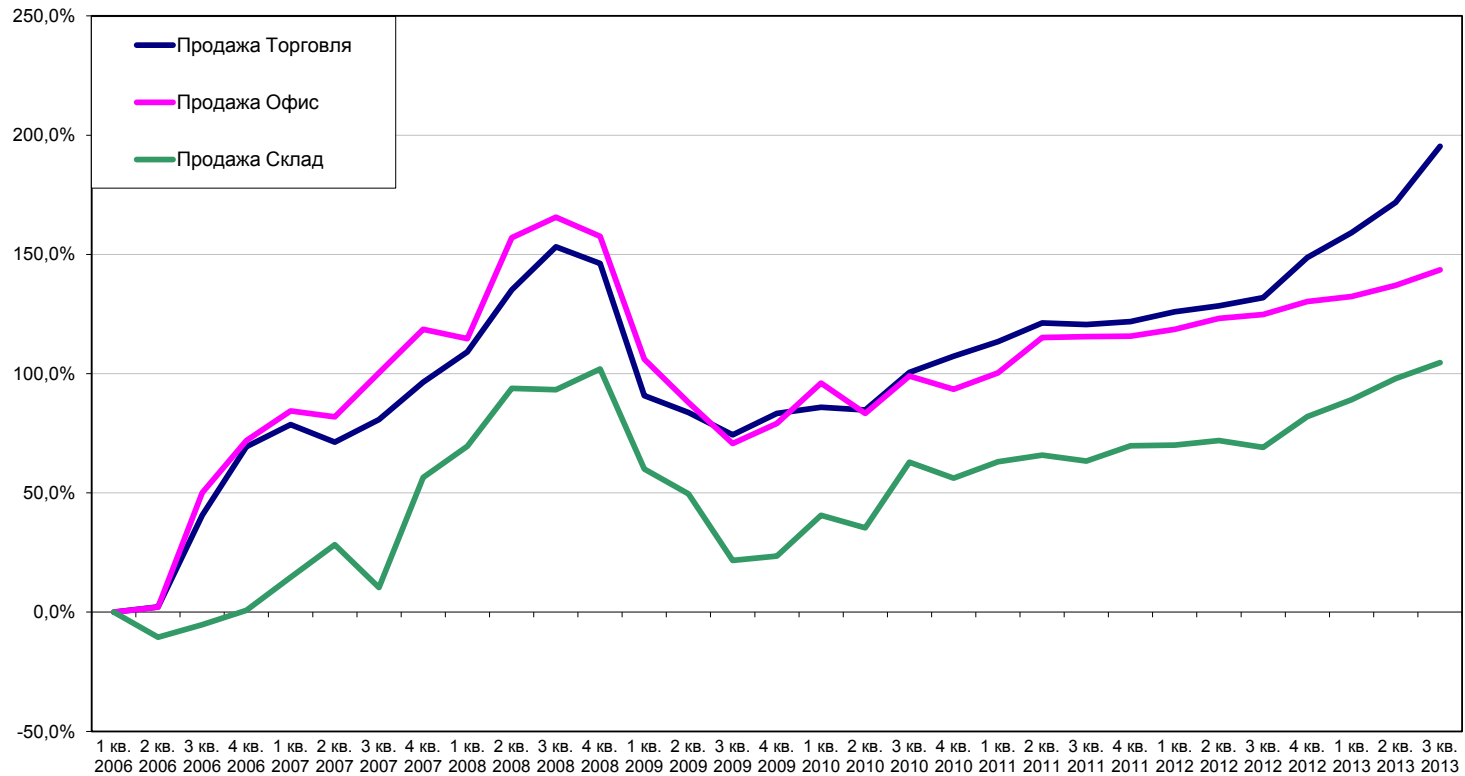


Динамика стоимости права собственности¹



Сегмент	1 кв. 2009	2 кв. 2009	3 кв. 2009	4 кв. 2009	1 кв. 2010	2 кв. 2010	3 кв. 2010	4 кв. 2010	1 кв. 2011	2 кв. 2011	3 кв. 2011	4 кв. 2011	1 кв. 2012	2 кв. 2012	3 кв. 2012	4 кв. 2012	1 кв. 2013	2 кв. 2013	3 кв. 2013
Торговля	90,8%	83,7%	74,4%	83,3%	85,9%	84,8%	100,6%	107,3%	113,4%	121,2%	120,6%	121,9%	125,9%	128,4%	131,9%	148,7%	159,1%	171,8%	195,4%
Офис	106,1%	87,9%	70,7%	79,1%	96,0%	83,3%	99,0%	93,5%	100,4%	115,1%	115,5%	115,8%	118,6%	123,2%	124,8%	130,3%	132,3%	137,0%	143,5%
Склад	60,0%	49,6%	21,7%	23,5%	40,6%	35,4%	62,9%	56,2%	63,1%	65,9%	63,4%	69,7%	70,1%	71,9%	69,0%	82,0%	89,1%	98,0%	104,6%

¹ На графике и в таблице представлены значения квартального прироста средних цен относительно 1 квартала 2006 года. Средние цены рассчитываются для эталонного объекта (встроенного нежилого помещения), расположенного на 1-ом этаже, с входом отдельным с улицы, со средним коэффициентом местоположения, имеющим все коммуникации, высотой потолков 2,5-3 м, площадью 200 кв. м – для торговых помещений, 400 кв. м – для офисных помещений, 500 кв. м – для складских помещений. Значения указаны на середину квартала.