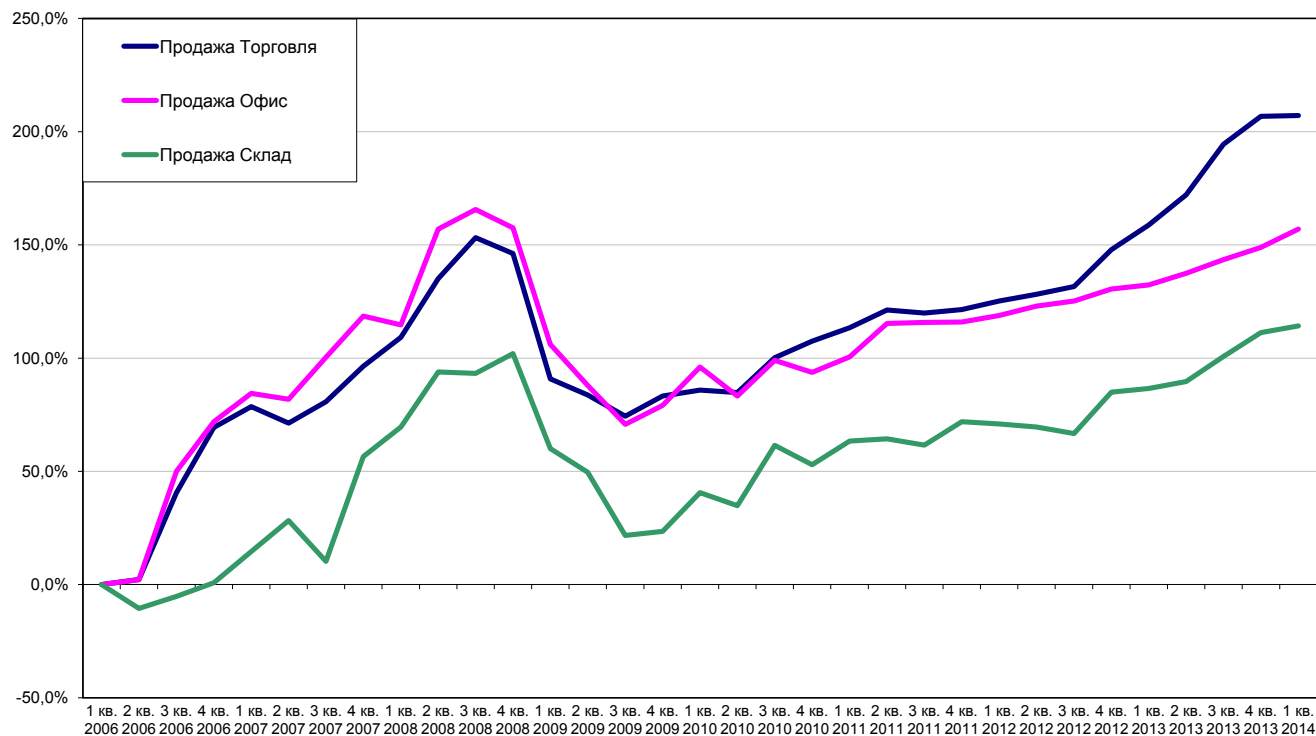


## Динамика стоимости права собственности<sup>1</sup>



Сегмент	1 кв. 2010	2 кв. 2010	3 кв. 2010	4 кв. 2010	1 кв. 2011	2 кв. 2011	3 кв. 2011	4 кв. 2011	1 кв. 2012	2 кв. 2012	3 кв. 2012	4 кв. 2012	1 кв. 2013	2 кв. 2013	3 кв. 2013	4 кв. 2013	1 кв. 2014
Торговля	85,9%	84,8%	100,2%	107,5%	113,4%	121,2%	119,9%	121,4%	125,2%	128,2%	131,6%	147,9%	158,8%	172,1%	194,5%	206,8%	207,1%
Офис	96,0%	83,3%	99,0%	93,7%	100,6%	115,3%	115,8%	116,0%	118,8%	123,0%	125,2%	130,5%	132,3%	137,5%	143,5%	148,9%	157,0%
Склад	40,6%	34,9%	61,4%	53,0%	63,4%	64,4%	61,6%	71,9%	70,9%	69,6%	66,7%	85,0%	86,6%	89,6%	100,8%	111,3%	114,3%

<sup>1</sup> На графике и в таблице представлены значения квартального прироста средних цен относительно 1 квартала 2006 года. Средние цены рассчитываются для эталонного объекта (встроенного нежилого помещения), расположенного на 1-ом этаже, с входом отдельным с улицы, со средним коэффициентом местоположения, имеющим все коммуникации, высотой потолков 2,5-3 м, площадью 200 кв. м – для торговых помещений, 400 кв. м – для офисных помещений, 500 кв. м – для складских помещений. Значения указаны на середину квартала.