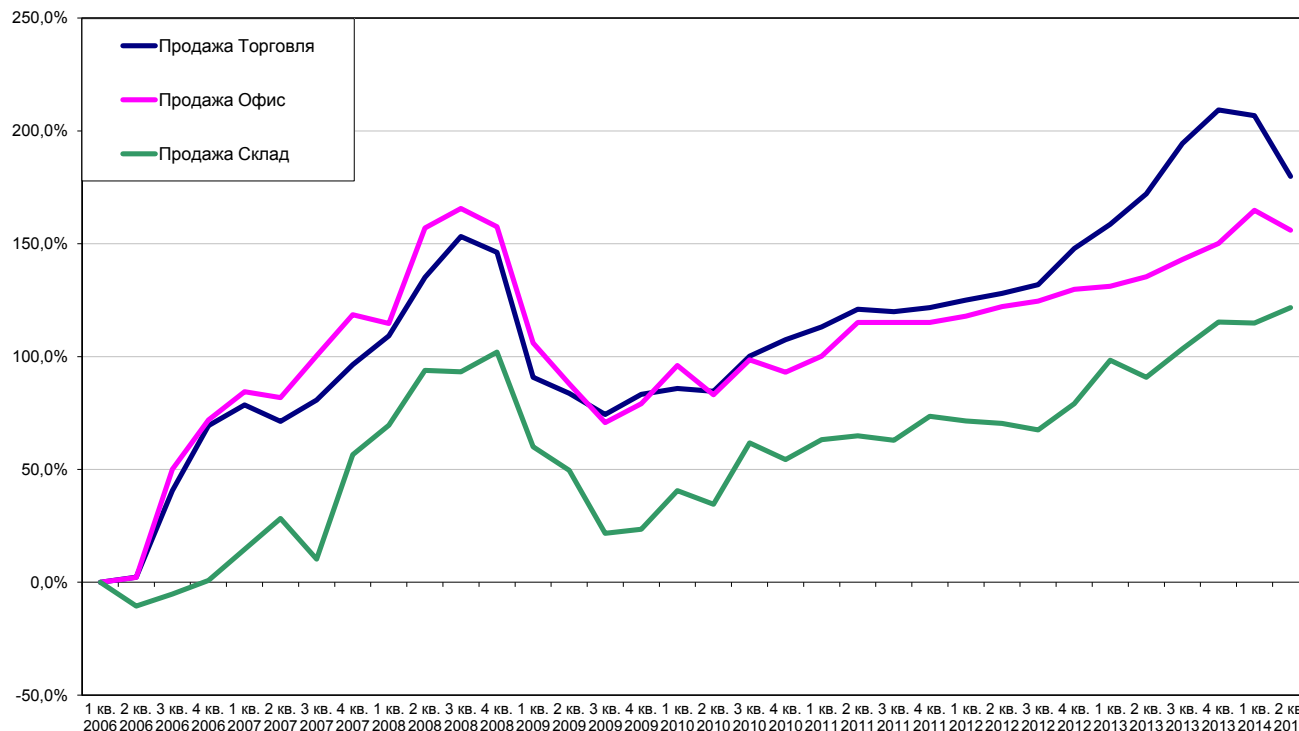


Динамика стоимости права собственности¹



Сегмент	1 кв. 2010	2 кв. 2010	3 кв. 2010	4 кв. 2010	1 кв. 2011	2 кв. 2011	3 кв. 2011	4 кв. 2011	1 кв. 2012	2 кв. 2012	3 кв. 2012	4 кв. 2012	1 кв. 2013	2 кв. 2013	3 кв. 2013	4 кв. 2013	1 кв. 2014	2 кв. 2014
Торговля	85,9%	84,6%	100,2%	107,5%	113,2%	121,0%	119,9%	121,7%	125,0%	128,0%	131,9%	147,9%	158,6%	172,1%	194,5%	209,3%	206,8%	179,8%
Офис	96,0%	83,1%	98,6%	93,1%	100,2%	115,1%	115,1%	115,1%	117,9%	122,1%	124,6%	129,8%	131,2%	135,4%	143,0%	150,2%	164,9%	156,0%
Склад	40,6%	34,6%	61,8%	54,3%	63,2%	64,9%	62,9%	73,5%	71,4%	70,4%	67,5%	79,1%	98,4%	90,8%	103,4%	115,3%	114,9%	121,7%

¹ На графике и в таблице представлены значения квартального прироста средних цен относительно 1 квартала 2006 года. Средние цены рассчитываются для эталонного объекта (встроенного нежилого помещения), расположенного на 1-ом этаже, с входом отдельным с улицы, со средним коэффициентом местоположения, имеющим все коммуникации, высотой потолков 2,5-3 м, площадью 200 кв. м – для торговых помещений, 400 кв. м – для офисных помещений, 500 кв. м – для складских помещений. Значения указаны на середину квартала.