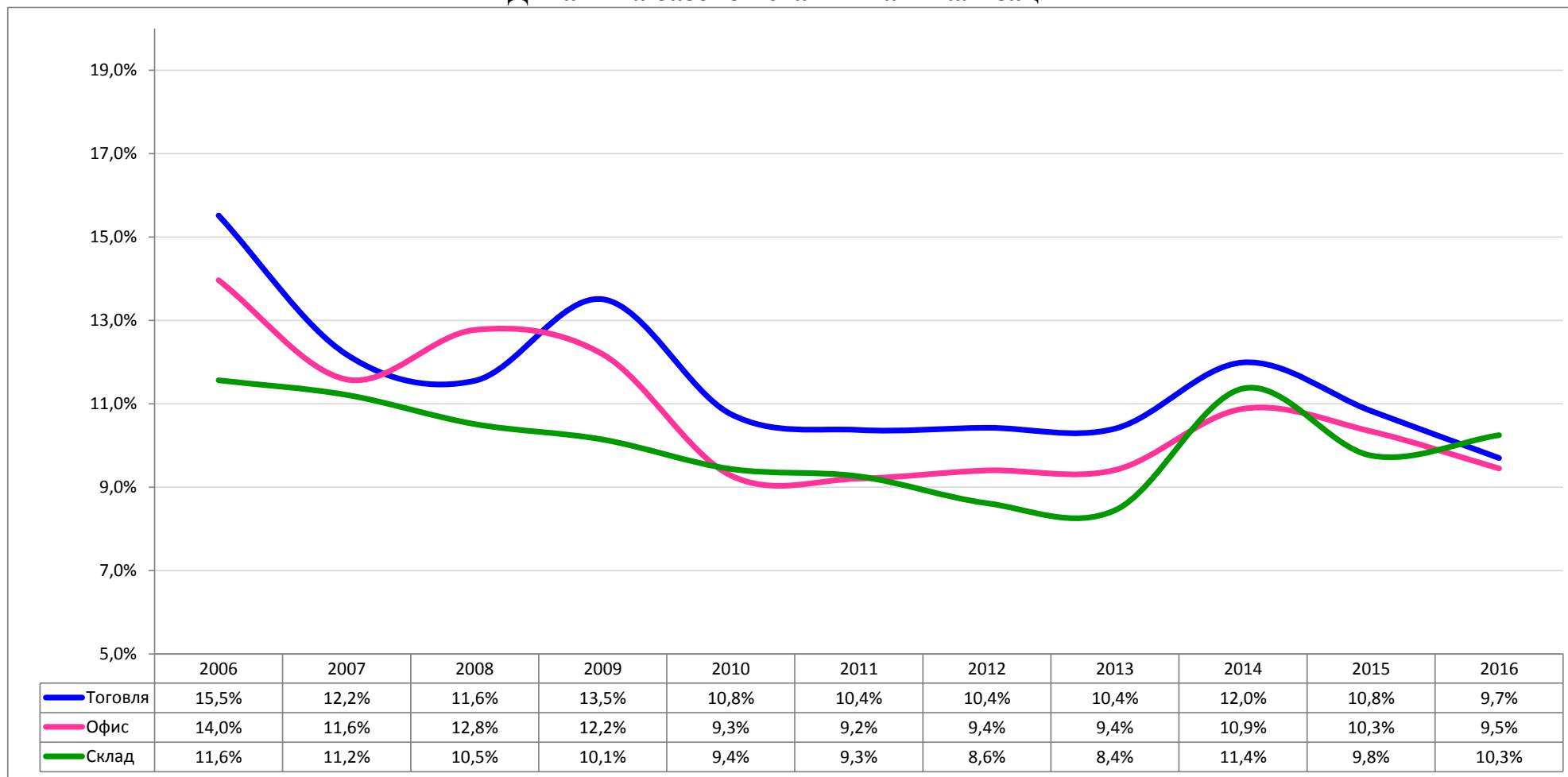


## Динамика базовой ставки капитализации<sup>1</sup>



<sup>1</sup> На графике и в таблице представлены значения базовой ставки капитализации. Базовая ставка имеет смысл среднего значения ставки капитализации для типового встроенного объекта нежилого фонда, имеющего следующие характеристики: вход – «отд. с улицы», 1-ый этаж, высота потолков 2,5-3 м, коммуникации – все, находится во второй ценовой зоне, на средней по качеству магистрали, площадь 200 кв. м – для торговых помещений, 100 кв. м – для офисных помещений, 400 кв. м – для складских помещений. Базовая ставка капитализации обновляется, как правило, один раз в год.

