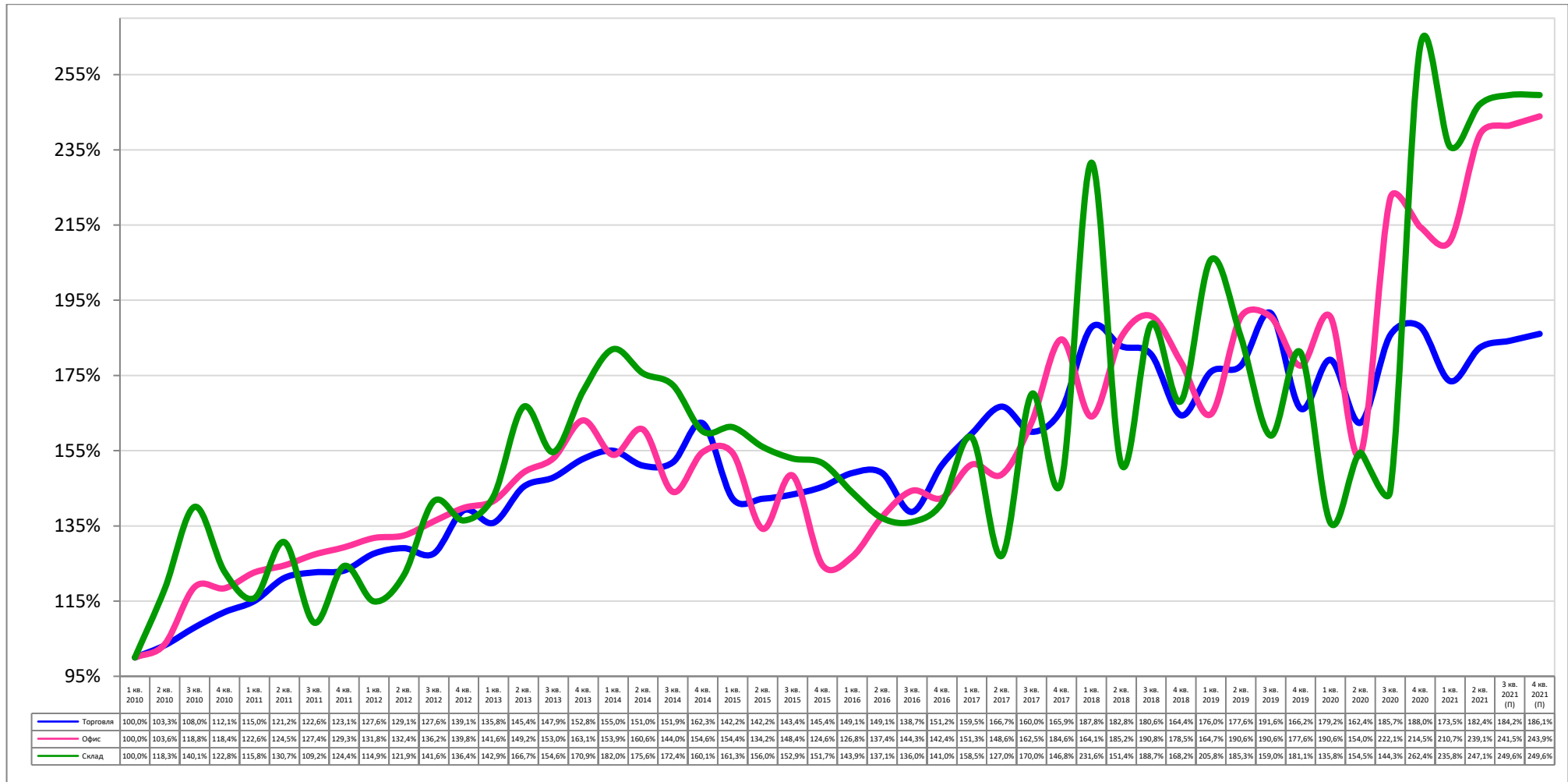


Динамика арендных ставок¹



¹ На графике и в таблице представлены значения квартального прироста средних цен относительно 1 квартала 2010 года. Средние цены рассчитываются для эталонного объекта (встроенного нежилого помещения), расположенного на 1-ом этаже, с входом отдельным с улицы, со средним коэффициентом местоположения, имеющим все коммуникации, высотой потолков 2,5-3 м, площадью 200 кв. м – для торговых помещений, 100 кв. м – для офисных помещений, 400 кв. м – для складских помещений. Значения указаны на середину квартала.