



# Приспособление усадьбы М.В. Волкова под общественно-деловую функцию

(филиал краеведческого музея)



**Категория охраны ОКН** регионального значения

**Объект:** Дом М.В. Волкова

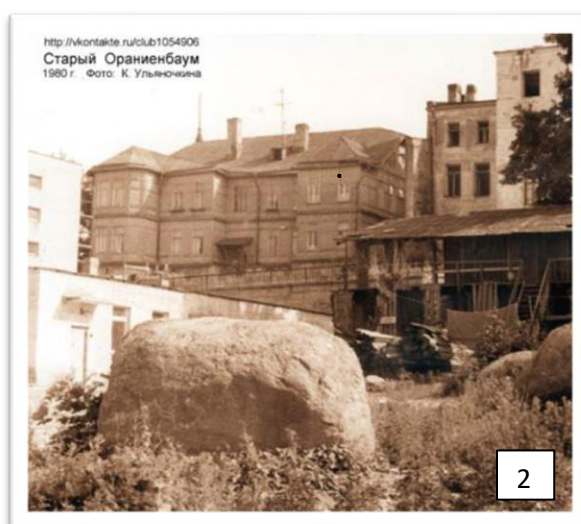
**Эскизный проект** разработан на кафедре АГН СПбГАСУ студенткой Соколовой Д.С.

**Адрес объекта:** г. Санкт-Петербург, город Ломоносов, улица Еленинская, дом 26/13



# Приспособление усадьбы М.В. Волкова под общественно-деловую функцию

(филиал краеведческого музея)



- 1- Фотография фрагмент главного фасада 1910 г.
- 2- фотография со двора 1980 г.
- 3- 13 июня 1919г дом после расстрела

## Историческая справка:

Дом Волкова — дореволюционный особняк в Ломоносове. Дом Волкова был построен на рубеже XIX и XX веков в стиле модерн. Особняк относится к деревянной застройке Ораниенбаума. Сначала в доме жил статский советник Кекин, а затем — купец Михаил Волков с супругой. После революции национализированный дом оставался жилым, был капитально отремонтирован в 1966 году



# Приспособление усадьбы М.В. Волкова под общественно-деловую функцию

(филиал краеведческого музея)



## Современное фото



### **Технико-экономические показатели существующего объекта:**

Площадь участка: 1500 м<sup>2</sup>

Площадь застройки: 350 м<sup>2</sup>

Площадь этажей: 1000 м<sup>2</sup>

Этажность здания: 3

### **Описание технического состояния объекта:**

Цоколь: материал-камень, облицовочный материал-штукатурка. Тех. состояние: сколы и трещины на поверхности, биопоражения, потеря части облицовки.

Крыша: материал кровли оцинкованная сталь, деревянная стропильная система. Тех. состояние: биопоражения стропил, коррозия деталей.

Стены: стены из бруса, обшивка деревянными досками. Тех. состояние: часть обшивки утрачена.



# Приспособление усадьбы М.В. Волкова под общественно-деловую функцию

(филиал краеведческого музея)



## Ситуационный план



- ТЕРРИТОРИЯ РЕСТАВРАЦИИ
- ЗОНА ДОСТУПНОСТИ ДО ШКОЛЬНЫХ ОБРАЗ. УЧ
- ЗОНА ДОСТУПНОСТИ ОБЩ. ОБРАЗ. УЧРЕЖ
- ЗОНА ДОСТУПНОСТИ МЕД. УЧ

## Схема пешеходной доступности



- МЕД. УЧРЕЖДЕНИЯ
- ОБРАЗОВАТЕЛЬНЫЕ УЧ.
- УСАДЬБА ВОЛКОВА
- РЕЛИГИОЗ. УЧ
- МУЗЕЙ КРАЕВЕД.
- АВТОБУСНЫЕ ОСТАНОВ.
- ГЛАВНАЯ УЛИЦА



# Приспособление усадьбы М.В. Волкова под общественно-деловую функцию

(филиал краеведческого музея)






## Генеральный план М1:500 с показом границ участка



### УСЛОВНЫЕ ОБОЗНАЧЕНИЯ

- 1-ДОМ ВОЛКОВА
- 2-ГЛАВНЫЙ ВХОД
- 3-ТЕХ. ЗАЕЗД
- 4-РАЗВОРОТНАЯ ПЛОЩАДКА
- 5-ТЕРРИТОРИЯ ОСОБНЯКА
- 6-ГОРОДСКОЙ КРАЕВЕДЧЕСКИЙ МУЗЕЙ

-  ПРОЕКТ ЗДАНИЕ
-  АВТО ДОРОГИ
-  ПЕШ ДОРОГИ

**Пояснительная записка :** Выбор функции здания основан на существующей инфраструктуре района. Напротив проектируемого здания расположено здания городского краеведческого музея (ул. Еленинская 25/15)

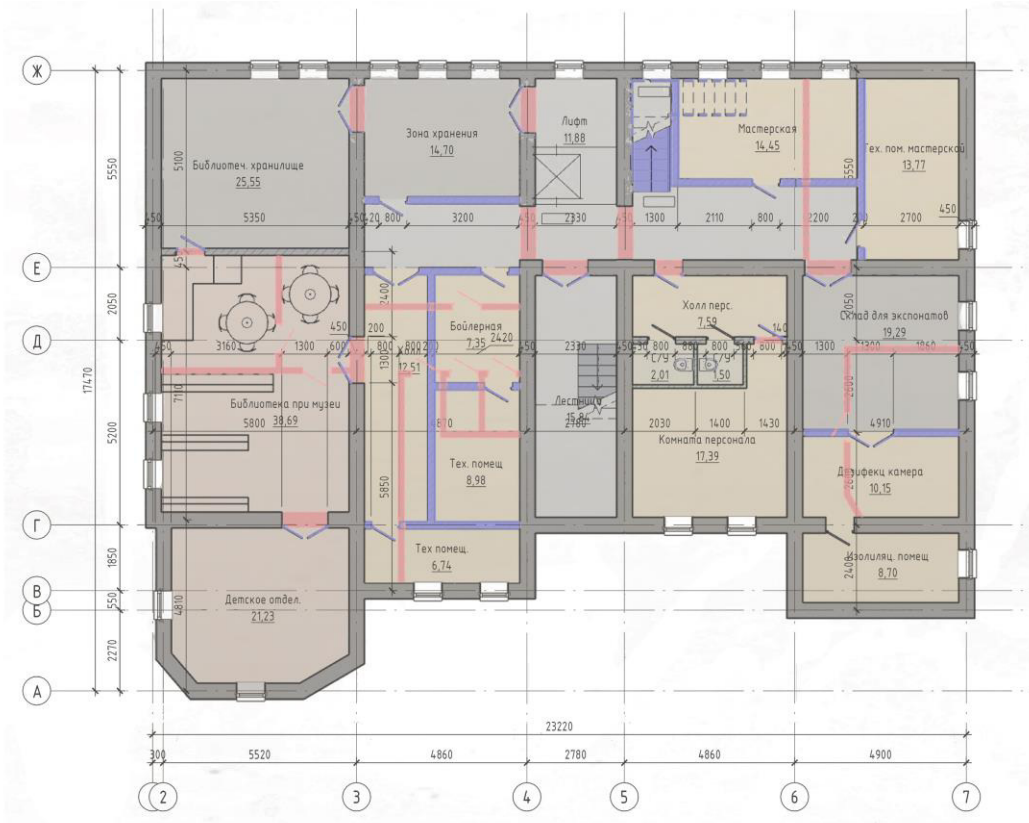


# Приспособление усадьбы М.В. Волкова под общественно-деловую функцию

(филиал краеведческого музея)



## План Цокольного этажа



Спецификация помещений цокольного этажа		
Номер	Имя	Площадь
25	Склад для экспонатов	19,29
26	Библиотеч. хранилище	25,55
27	Библиотека при музее	38,69
28	Комната персонала	17,39
29	Холл перс.	7,59
30	Лифт	11,88
31	Лестница	15,84
32	Дезинфекц. камера	10,15
33	Изоляц. помещ.	8,70
34	С/У	1,50
35	С/У	2,01
36	Зона хранения	14,70
37	Бойлерная	7,35
38	Тех. помещ.	8,98
39	Мастерская	16,62
40	Тех. пом. мастерской	13,77
41	Мастерская	14,45
42	Детское отдел.	21,23
43	Тех. помещ.	6,74
44	Холл	12,51

### УСЛОВНЫЕ ОБОЗНАЧЕНИЯ

- СУЩ. НЕСУЩИЕ КОНСТРУКЦИИ
- ДЕМОНТАЖ (ДЕРЕВЯННЫЕ ПЕРЕГОРОДКИ)
- МОНТАЖ (ДЕРЕВЯННЫЕ ПЕРЕГОРОДКИ)

- ВХОДНАЯ ГРУППА
- ТЕХ. ПОМЕЩЕНИЯ И ПОМЕЩЕНИЯ ПЕС.
- ЗАЛЫ МУЗЕЯ
- КЛАДОВЫЕ ПОМЕЩЕНИЯ
- С/У

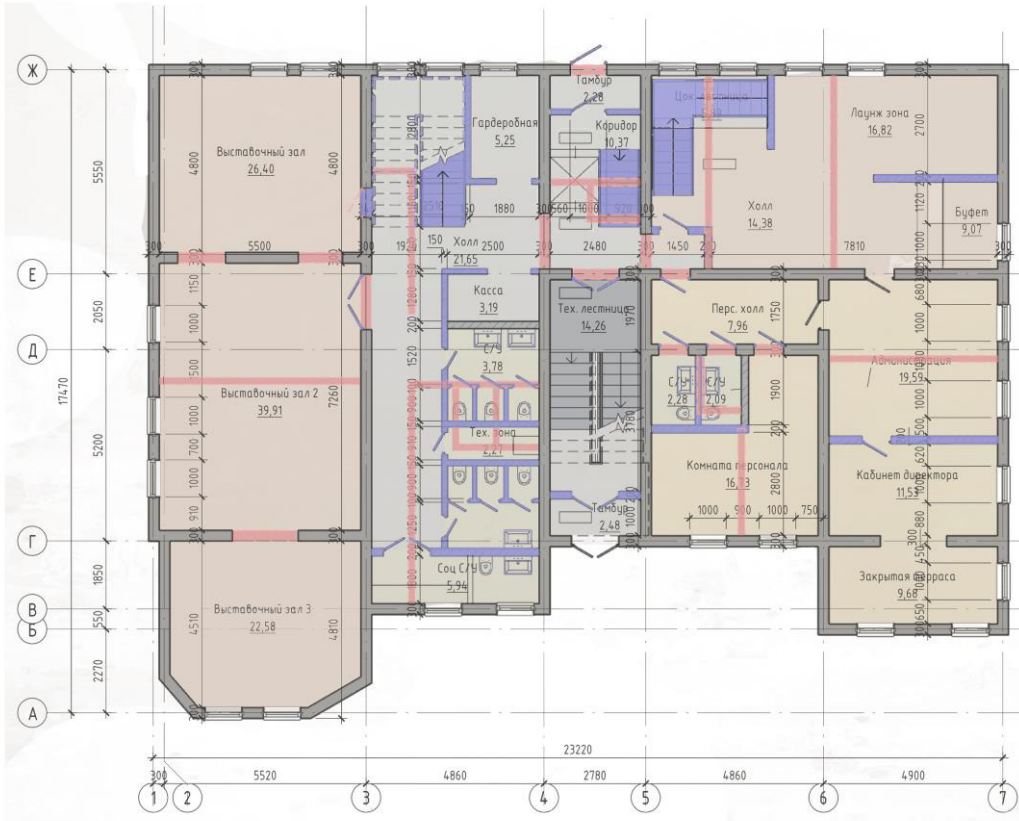


# Приспособление усадьбы М.В. Волкова под общественно-деловую функцию

(филиал краеведческого музея)



## План 1 этажа



Спецификация помещений 1-ого этажа		
Номер	Имя	Площадь
1	Тех. зона	2,27
2	Выставочный зал 2	39,91
3	Выставочный зал 3	22,58
4	Выставочный зал	26,40
5	Коридор	10,37
6	Холл	21,65
7	Администрация	19,59
8	Тех. лестница	14,26
9	С/У	2,09
10	Тамбур 1	2,48
11	Тамбур 2	2,28
12	Гардеробная	5,25
13	С/У	3,78
14	Комната персонала	16,73
15	Кабинет директора	11,53
16	Закрытая терраса	9,68
17	Перс. холл	7,96
18	С/У	2,28
19	Касса	3,19
20	Соц С/У	5,94
21	Лаунж зона	16,82
22	Буфет	9,07
23	Холл	14,38
24	Цок. лестница	5,89

### УСЛОВНЫЕ ОБОЗНАЧЕНИЯ

- СУЩ. НЕСУЩИЕ КОНСТРУКЦИИ
- ДЕМОНТАЖ (ДЕРЕВЯННЫЕ ПЕРЕГОРОДКИ)
- МОНТАЖ (ДЕРЕВЯННЫЕ ПЕРЕГОРОДКИ)
- ВХОДНАЯ ГРУППА
- ТЕХ. ПОМЕЩЕНИЯ И ПОМЕЩЕНИЯ ПЕС.
- ЗАЛЫ МУЗЕЯ
- КЛАДОВЫЕ ПОМЕЩЕНИЯ
- С/У



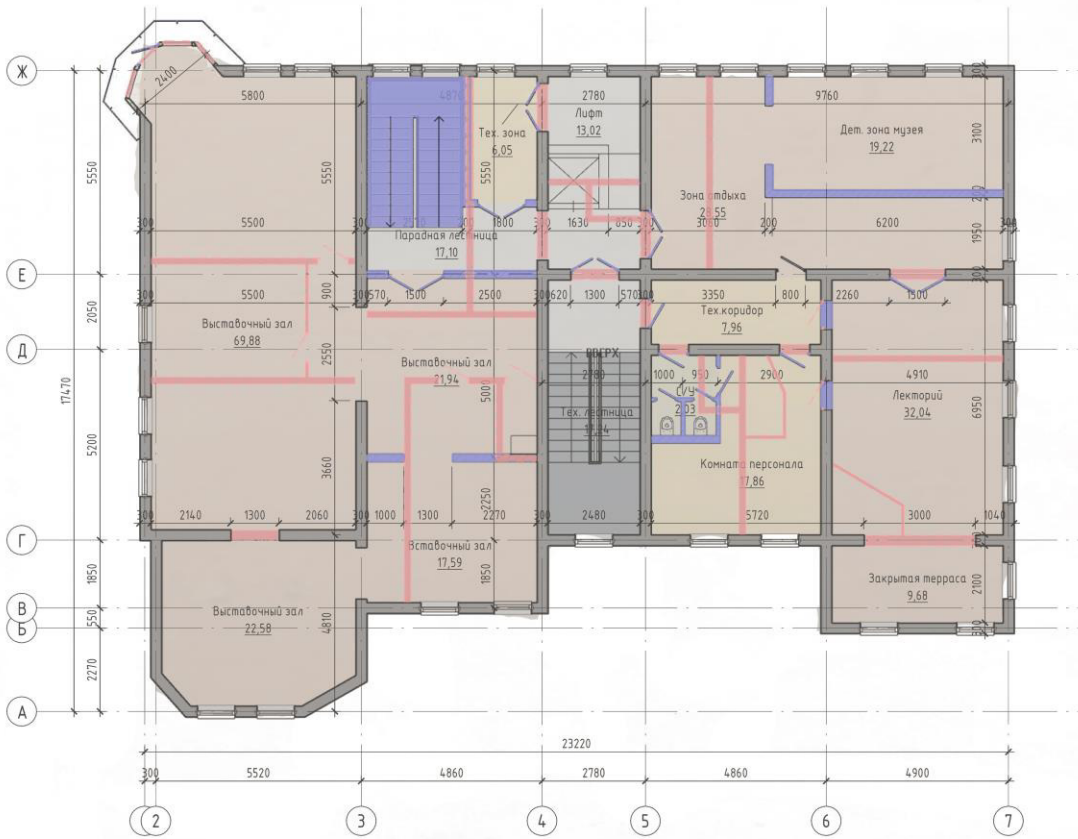
# Приспособление усадьбы М.В. Волкова под общественно-деловую функцию

(филиал краеведческого музея)



СПБГАСУ  
КАФЕДРА АРХИТЕКТУРНОГО  
И ГРАДОСТРОИТЕЛЬНОГО  
НАСЛЕДИЯ

## План 2 этажа



Спецификация помещений 2-ого этажа		
Номер	Имя	Площадь
45	Тех. зона	6,05
46	Выставочный зал	69,88
47	Выставочный зал	21,94
48	Выставочный зал	22,58
49	Выставочный зал	17,59
50	Лекторий	32,04
51	Закрытая терраса	9,68
52	Комната персонала	17,86
53	Тех. лестница	17,24
54	С/У	2,03
55	Тех. коридор	7,96
56	Дет. зона музея	19,22
57	Зона отдыха	28,55
58	Лифт	13,02
59	Парадная лестница	17,10

### УСЛОВНЫЕ ОБОЗНАЧЕНИЯ

-СУЩ. НЕСУЩИЕ КОНСТРУКЦИИ

-ДЕМОНТАЖ (ДЕРЕВЯННЫЕ ПЕРЕГОРОДКИ)

-МОНТАЖ (ДЕРЕВЯННЫЕ ПЕРЕГОРОДКИ)

-ВХОДНАЯ ГРУППА

-ТЕХ. ПОМЕЩЕНИЯ И ПОМЕЩЕНИЯ ПЕС.

-ЗАЛЫ МУЗЕЯ

-КЛАДОВЫЕ ПОМЕЩЕНИЯ

-С/У



# Приспособление усадьбы М.В. Волкова под общественно-деловую функцию

(филиал краеведческого музея)



## Главный фасад



Фасады в осях 1-7 и Ж-А

