



Проект реставрации Дома Волкова
с приспособлением
под художественную школу



Памятник ОКН регионального значения

Объект: Дом Волкова

Эскизный проект разработан студенткой группы 1-РРАНб-2
кафедры АиГН СПбГАСУ

Э. В. Островской

Руководители: Акулова Н.А., Королев А.С., Кулик А.А.

Адрес объекта: г. Ломоносов, ул. Еленинская, д. 26/13, литера А



Проект реставрации Дома Волкова с приспособлением под художественную школу



До 1917 года домом владел купец 1-й гильдии, лесопромышленник Михаил Васильевич Волков. Михаил Волков в 1890-х был гласным кронштадтской городской думы. В городском архиве сохранилось его прошение о постройке лесопильного завода, открытое в 1893 году и законченное в 1902.

Сведения об авторе проекта дома не сохранились. Деревянный особняк был оформлен в стиле модерн, главным его украшением стала высокая угловая башенка со шпилем. До 1896 года дом принадлежал статскому советнику Кекину, у которого Михаил Волков выкупил здание в начале XX века. Официально право собственности было зарегистрировано на супругу Ирину Никтополионовну. Волковы владели домом до революции.

В 1917 году дом национализировали, в 1966 году проведён капитальный ремонт. В 1990 году здание включили в реестр объектов культурного наследия.

Михаил Васильевич Волков как подрядчик принимал активное участие в строительстве форта Красная Горка. Он был главным поставщиком камня необходимого для производства бетона. Земляные работы, отрывка рвов и насыпка валов, выполнены трудами его рабочих. Им были выполнены работы по отрывке фундаментных котлованов и насыпке брусчаток 12-ти дюймовых батарей. Волковым был построен у форта причал и подъёмник для доставки материалов. На стройке были задействованы два его паровоза.



Проект реставрации Дома Волкова с приспособлением под художественную школу



Технико-экономические показатели существующего объекта:

Площадь участка: 600 м²

Площадь застройки: 200 м²

Площадь цокольного этажа: 240 м²

Площадь первого этажа: 285 м²

Площадь второго этажа: 300 м²



Проект реставрации Дома Волкова с приспособлением под художественную школу



Описание технического состояния объекта:

Цоколь: Облицовка блоками из равного гранита

Венчающий карниз: Выполнен в виде свеса кровли, подшитого доской

Стены: В уровне цокольного этажа - гладкая штукатурка; Основной объем здания - обшивка окрашенной калеванной доской в вертикальном, горизонтальном и косом направлении с накладными горизонтальными и вертикальными досками, имитирующими фахверк

Горизонтальные членения: Накладные горизонтальные доски (надоконные, межоконные, подоконные), имитирующие фахверк; Междуэтажная тяга с дентикулами между 1 и 2 этажами

Вертикальные членения: Накладные вертикальные фигурные доски, имитирующие фахверк

Оконные проемы: Цокольный этаж - прямоугольные с лучковым завершением, защиты металлическими листами; оформление - стилизованные сандрики;

Основной объем - прямоугольные; с лучковым завершением, защиты металлическими листами;

Угловая башня - прямоугольные, с лучковым завершением

Дверные проемы, порталы: Прямоугольный (поздний)

Балконы, эркеры, перила: Восьмигранный угловой эркер в юго-восточной части крыльца здания на основании в виде перевернутого граненого конуса, увенчанный угловой башней;

Крыльцо входа в здание со стороны северного фасада оформлено односкатным козырьком (поздний) на фигурных деревянных кронштейнах;

Предположительно, балконное ограждение в уровне 2 этажа восьмигранного эркера с юго-восточной стороны фасада утрачено

Кровля: Основной объем - скатная с металлическим покрытием;

Восьмигранный эркер - шатер, покрытие - металлическое чешуйчатое, завершено деревянным шпилем;

Металлодекор: Отсутствует

Другое: Кирпичные дымовые трубы

Фундамент: Ленточный, бутовый



Проект реставрации Дома Волкова с приспособлением под художественную школу



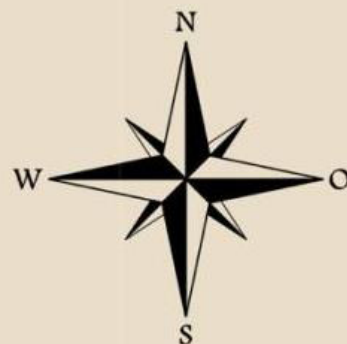
Градостроительный анализ



- T2ЖД2** Многофункциональная зона малоэтажных многоквартирных домов и объектов общественно-деловой застройки, расположенных в границах исторической застройки пригородов с включением объектов инженерной инфраструктуры
- ТР2** Зона рекреационного назначения – зеленых насаждений общего и зеленых насаждений ограниченного пользования с включением объектов инженерной инфраструктуры
- ТИ4_2** Подзона объектов водного транспорта, расположенных во вновь построенных и перспективных районах морского порта с включением объектов общественно-деловой застройки, связанных с обслуживанием основной функции данной зоны, и объектов инженерной инфраструктуры
- ТИЗ** Зона объектов железнодорожного транспорта с включением объектов общественно-деловой и объектов инженерной инфраструктуры



- Зеленые зоны
- Пути общественного транспорта
- Автомобильные дороги





Проект реставрации Дома Волкова с приспособлением под художественную школу



1. Парковка
2. Подпорная стена

Генеральный план



Проект реставрации Дома Волкова с приспособлением под художественную школу



Общий вид (сверху)



Пояснительная записка:

Так как в этой районе много секционных жилых домов, но нет по близости художественной школы, предлагается выбрать именно эту функцию.

Восстановление: крыльцо на главном фасаде, ограждение на балконе, цвет облицовки стен, окна, крыльцо на заднем фасаде

Косметическая реставрация: цоколь, крыша, деревянные доски



Проект реставрации Дома Волкова с приспособлением под художественную школу



План 1 этажа



| | |
|-------------------------------|---------------------|
| 1. Тамбур | 12.2 м ² |
| 2. Зал ожидания и гардероб | 24.8 м ² |
| 3. Холл | 18.4 м ² |
| 4. С/у | 13.4 м ² |
| 5. Выставочный зал | 37.2 м ² |
| 6. ЛК | 16.4 м ² |
| 7. Кладовая | 13.4 м ² |
| 8. Зал для рисунка и живописи | 71.5 м ² |
| 9. Кабинет директора | 22.1 м ² |
| 10. Кабинет секретаря | 9.3 м ² |
| 11. Бухгалтерия | 22 м ² |
| 12. Преподавательская | 24.5 м ² |



Проект реставрации Дома Волкова с приспособлением под художественную школу



План 2 этажа



| | |
|--------------------------------|---------------------|
| 13. Зал для рисунка и живописи | 45.9 м ² |
| 14. Выставочный зал | 51 м ² |
| 15. С/у и кладовая | 9.9 м ² |
| 16. Холл | 15.6 м ² |
| 17. Кладовая | 13 м ² |
| 18. ЛК | 16.4 м ² |
| 19. Кладовая | 13.4 м ² |
| 20. Зал для скульптуры | 50 м ² |
| 21. Класс истории искусств | 21 м ² |
| 22. Преподавательская | 22.1 м ² |
| 23. Класс истории искусств | 32.4 м ² |
| 24. Класс истории искусств | 25.8 м ² |

Функциональное зонирование

- Входная зона
- Зона личной гигиены
- Лестничная клетка
- Зона администрации
- Зона коммуникации
- Зона классов
- Зона хранения
- Зона выставок



Проект реставрации Дома Волкова с приспособлением под художественную школу



План цокольного этажа



| | |
|----------------------------|---------------------|
| 26. Презентационный зал | 45.6 м ² |
| 25. Класс истории искусств | 33.3 м ² |
| 27. С/у | 15 м ² |
| 28. Холл | 13.5 м ² |
| 29. ЛК | 15.9 м ² |
| 30. Кладовая | 10 м ² |
| 31. Презентационный зал | 15 м ² |
| 32. Класс ДПИ | 22 м ² |
| 33. Класс ДПИ | 18.8 м ² |
| 34. Класс ДПИ | 16.7 м ² |
| 35. Проходная зона | 11.9 м ² |
| 36. Класс ДПИ | 21.1 м ² |



Проект реставрации Дома Волкова с приспособлением под художественную школу

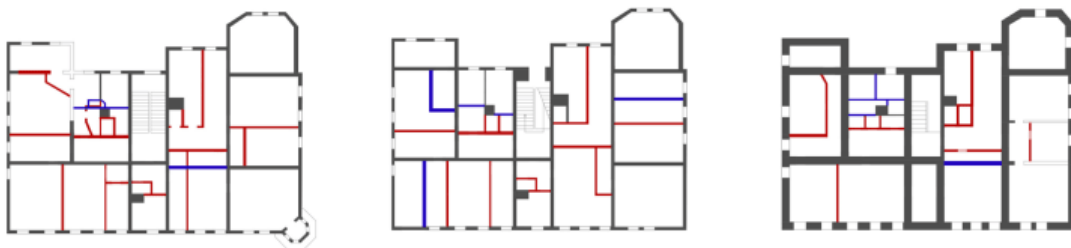


Схема реставрационных работ



- Восстановление утраченных со временем элементов
- Восполнение утрат деревянной отделки
- Восстановление штукатурного слоя
- Восполнение утрат деревянной отделки
- Восполнение утрат оконных заполнений
- Восстановление лако-красочного слоя

Схема демонтажа



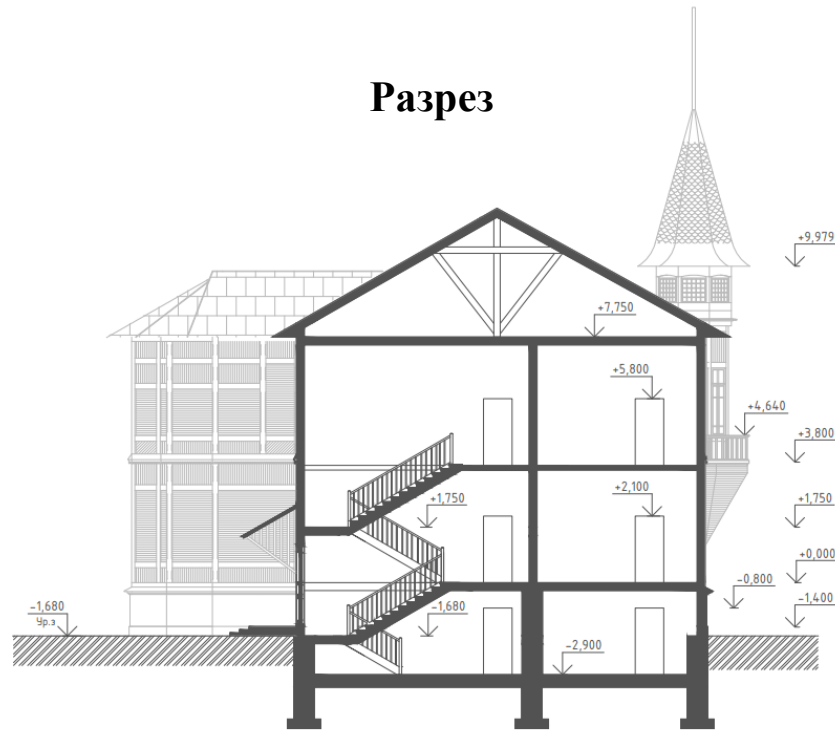
- Существующие стены
- Демонтируемые стены
- Монтируемые стены



Проект реставрации Дома Волкова с приспособлением под художественную школу



Разрез



Фасад 1-7





Проект реставрации Дома Волкова
с приспособлением
под художественную школу

